

# BUDGET PRIMITIF 2017

VILLE DE DOLE \_\_\_\_\_





# SOMMAIRE

1. PRESENTATION PAR CHAPITRE
2. BUDGET DE FONCTIONNEMENT
3. MASSE SALARIALE
4. INVESTISSEMENT
5. PRESENTATION ANALYTIQUE
6. BUDGETS ANNEXES

# Budget de fonctionnement par chapitre

<b><u>FONCTIONNEMENT</u></b>	<b>BP 2016</b>	<b>BP 2017</b>
011 - CHARGES A CARACTERE GENERAL	5 068 298	5 681 513
012 - CHARGES DE PERSONNEL	14 767 346	15 034 230
014 - ATTENUATIONS DE PRODUITS	86 500	164 500
022 - DEPENSES IMPREVUES (FONCTIONNEMENT)	37 245	111 599
023 - VIREMENT A LA SECTION D'INVESTISSEMENT	1 457 140	1 210 820
042 - OP. D'ORDRE - TRANSFERTS ENTRE SECTIONS	1 370 000	1 100 000
65 - AUTRES CHARGES DE GESTION COURANTE	2 754 885	3 079 271
66 - CHARGES FINANCIERES	1 305 000	1 286 160
67 - CHARGES EXCEPTIONNELLES	313 400	22 370
<b>TOTAL DEPENSES</b>	<b>27 159 814</b>	<b>27 690 463</b>
013 - ATTENUATIONS DE CHARGES	480 000	115 000
042 - OP. D'ORDRE - TRANSFERTS ENTRE SECTIONS	35 000	24 000
70 - PRODUITS DES SERVICES, DU DOMAINE ET VENTES DIVERSES	2 091 028	2 195 083
73 - IMPOTS ET TAXES	15 233 000	15 773 759
74 - DOTATIONS, SUBVENTIONS ET PARTICIPATIONS	8 157 667	7 895 377
75 - AUTRES PRODUITS DE GESTION COURANTE	1 118 119	1 639 244
77 - PRODUITS EXCEPTIONNELS	45 000	48 000
<b>TOTAL RECETTES</b>	<b>27 159 814</b>	<b>27 690 463</b>



# Budget d'investissement par chapitre

---

<b><u>INVESTISSEMENT</u></b>	<b>BP 2016</b>	<b>BP 2017</b>
040 - OP. D'ORDRE - TRANSFERTS ENTRE SECTIONS	35 000	24 000
041 - OP. D'ORDRE - OPERATIONS PATRIMONIALES	100 000	950 000
16 - EMPRUNTS ET DETTES ASSIMILEES	4 011 000	4 000 000
20 - IMMOBILISATIONS INCORPORELLES	238 810	188 620
204 - SUBVENTIONS D'EQUIPEMENT VERSEES	308 700	739 000
21 - IMMOBILISATIONS CORPORELLES	657 910	725 660
23 - IMMOBILISATIONS EN COURS	5 444 000	4 126 800
26 - PARTICIPATIONS ET CREANCES RATTACHEES	325 000	162 500
<b>TOTAL DEPENSES</b>	<b>11 120 420</b>	<b>10 916 580</b>
021 - VIREMENT DE LA SECTION DE FONCTIONNEMENT	1 457 140	1 210 820
024 - PRODUITS DES CESSIONS D'IMMOBILISATIONS	900 000	750 000
040 - OP. D'ORDRE - TRANSFERTS ENTRE SECTIONS	1 370 000	1 100 000
041 - OP. D'ORDRE - OPERATIONS PATRIMONIALES	100 000	950 000
10 - DOTATIONS, FONDS DIVERS ET RESERVES	1 195 580	1 178 000
13 - SUBVENTIONS D'INVESTISSEMENT RECUES	2 096 700	1 826 760
16 - EMPRUNTS ET DETTES ASSIMILEES	4 001 000	3 901 000
<b>TOTAL RECETTES</b>	<b>11 120 420</b>	<b>10 916 580</b>



# BUDGET PRIMITIF 2017

## DETAIL DU BUDGET DE FONCTIONNEMENT



# Budget de fonctionnement par pôle



FONCTIONNEMENT	DEPENSES		RECETTES	
	BP 2016	BP 2017	BP 2016	BP 2017
<a href="#">FINANCES - FISCALITE - DOTATIONS</a>	1 559 745	1 682 629	21 648 000	22 464 759
<a href="#">ADMINISTRATION GENERALE</a>	2 621 698	2 816 683	465 000	563 200
<a href="#">PÔLE MOYENS - RESSOURCES</a>	2 573 718	2 638 493	1 362 152	945 961
<a href="#">PÔLE ACTIONS SOCIALES - SANTE</a>	1 106 199	1 212 211	190 660	191 136
<a href="#">PÔLE ACTIONS EDUCATIVES</a>	5 365 808	5 466 086	2 367 500	2 501 117
<a href="#">PÔLE SPORT</a>	887 817	960 204	34 000	110 300
<a href="#">PÔLE ACTIONS CULTURELLES</a>	4 213 429	4 575 479	821 255	686 860
<a href="#">PÔLE ENVIRONNEMENT - MOBILITE DURABLE</a>	25 500	33 266	115 147	70 930
<a href="#">PÔLE ATTRACTIVITE - AMENAGEMENT DU TERRITOIRE</a>	299 585	314 406	120 100	129 200
<a href="#">PÔLE SERVICES TECHNIQUES</a>	5 679 175	5 680 186	1 000	3 000
<b>Sous Total D/R (réelles)</b>	<b>24 332 674</b>	<b>25 379 643</b>	<b>27 124 814</b>	<b>27 666 463</b>
<b>Sous Total D/R (ordre)</b>	<b>2 827 140</b>	<b>2 310 820</b>	<b>35 000</b>	<b>24 000</b>
<b>Total Fonctionnement</b>	<b>27 159 814</b>	<b>27 690 463</b>	<b>27 159 814</b>	<b>27 690 463</b>

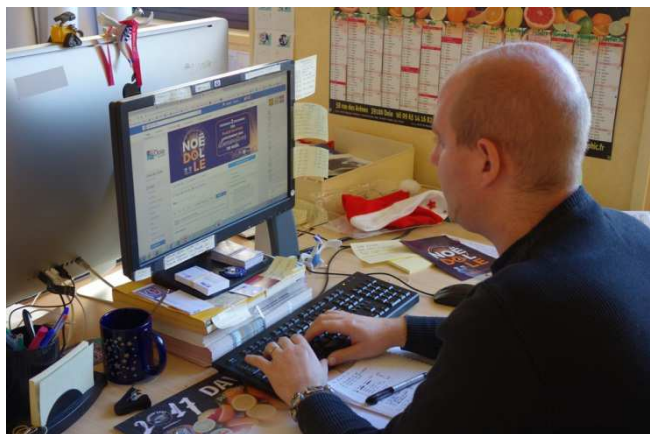
# Finances – Fiscalité - Dotations



FINANCES - FISCALITE - DOTATIONS	DEPENSES		RECETTES	
	BP 2016	BP 2017	BP 2016	BP 2017
Fiscalité directe locale			9 700 000	9 700 000
Attributions de compensation			4 020 000	4 575 000
FPIC et dégrèvements fiscaux	86 500	164 500		
Compensations d'exonérations versées par l'Etat			654 000	585 000
Fiscalité indirecte			1 199 000	1 189 759
DGF			5 680 000	5 420 000
Excédent Budget Annexe lotissement			200 000	800 000
Rbst frais EAU/ASST			150 000	150 000
Intérêts d'emprunts	1 305 000	1 286 160		
Provision SPL Aménagement	100 000	100 000		
Recettes / Charges exceptionnelles	31 000	20 370	45 000	45 000
Dépenses imprévues	37 245	111 599		
<b>BUDGET TOTAL</b>	<b>1 559 745</b>	<b>1 682 629</b>	<b>21 648 000</b>	<b>22 464 759</b>

# Administration générale

ADMINISTRATION GENERALE	DEPENSES		RECETTES	
	BP 2016	BP 2017	BP 2016	BP 2017
CABINET DU MAIRE	62 000	62 000		
COMMUNICATION	190 600	200 600		
TOUR DE FRANCE		55 000		10 000
FORMALITÉS ADMINISTRATIVES	8 820	11 750	115 000	114 800
IMPRIMERIE / COPIEURS	8 300	8 300		
MAIRIE ASSOCIÉE DE GOUX	4 470	4 470		
PILOTAGE ET COORDINATION	55 490	60 000		
POLICE MUNICIPALE	63 200	60 700	350 000	346 500
MUTUALISATION (Charges générales)		212 500		76 600
<b>CHARGES GENERALES</b>	<b>392 880</b>	<b>675 320</b>	<b>465 000</b>	<b>547 900</b>
<b>MUTUALISATION (Masse salariale)</b>		<b>128 600</b>		<b>15 300</b>
<b>CHARGES DE PERSONNEL</b>	<b>2 228 818</b>	<b>2 012 763</b>		
<b>BUDGET TOTAL</b>	<b>2 621 698</b>	<b>2 816 683</b>	<b>465 000</b>	<b>563 200</b>





# Pôle Moyens - Ressources



PÔLE MOYENS - RESSOURCES	DEPENSES		RECETTES	
	BP 2016	BP 2017	BP 2016	BP 2017
FINANCES	21 750	16 698		
RESSOURCES HUMAINES	430 700	446 700	485 052	120 000
DIRECTION DES SYSTEMES D'INFORMATION	61 945	58 065		
MOYENS GÉNÉRAUX	500 790	531 852	877 100	795 561
COMMANDE PUBLIQUE	6 000	8 000		
<b>CHARGES GENERALES</b>	<b>1 021 185</b>	<b>1 061 315</b>	<b>1 362 152</b>	<b>915 561</b>
<b>MUTUALISATION (Masse salariale)</b>		<b>46 800</b>		<b>30 400</b>
<b>CHARGES DE PERSONNEL</b>	<b>1 552 533</b>	<b>1 530 378</b>		
<b>BUDGET TOTAL</b>	<b>2 573 718</b>	<b>2 638 493</b>	<b>1 362 152</b>	<b>945 961</b>



# Pôle Actions Sociales - Santé



PÔLE ACTIONS SOCIALES	DEPENSES		RECETTES	
	BP 2016	BP 2017	BP 2016	BP 2017
ACTION SOCIALE / SANTÉ	223 300	274 300		-
CENTRE SOCIAL OLYMPE DE GOUGES	138 330	118 000	190 660	191 136
CCAS	500 000	446 000		
<b>CHARGES GENERALES</b>	<b>861 630</b>	<b>838 300</b>	<b>190 660</b>	<b>191 136</b>
<b>MUTUALISATION (Masse salariale)</b>		<b>80 600</b>		
<b>CHARGES DE PERSONNEL</b>	<b>244 569</b>	<b>293 311</b>		
<b>BUDGET TOTAL</b>	<b>1 106 199</b>	<b>1 212 211</b>	<b>190 660</b>	<b>191 136</b>



# Pôle Actions Éducatives



PÔLE ACTIONS EDUCATIVES	DEPENSES		RECETTES	
	BP 2016	BP 2017	BP 2016	BP 2017
ENFANCE JEUNESSE - RESTAURATION SCOLAIRE	302 000	319 000	310 000	330 000
EDUCATION	354 578	362 201	79 500	75 500
PETITE ENFANCE	137 789	162 376	1 468 000	1 561 617
<b>CHARGES GENERALES</b>	<b>794 367</b>	<b>843 577</b>	<b>1 857 500</b>	<b>1 967 117</b>
<b>MUTUALISATION (Masse salariale)</b>		<b>44 200</b>		<b>24 000</b>
<b>CHARGES DE PERSONNEL</b>	<b>4 571 441</b>	<b>4 578 309</b>	<b>510 000</b>	<b>510 000</b>
<b>BUDGET TOTAL</b>	<b>5 365 808</b>	<b>5 466 086</b>	<b>2 367 500</b>	<b>2 501 117</b>



# Pôle Sport



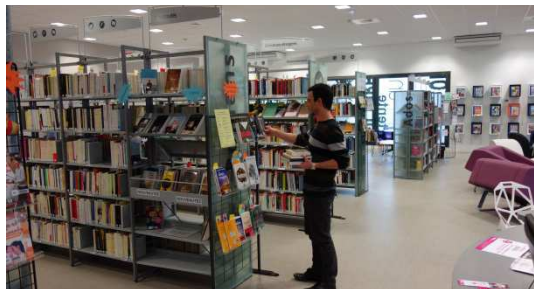
PÔLE SPORT	DEPENSES		RECETTES	
	BP 2016	BP 2017	BP 2016	BP 2017
Charges de fonctionnement	39 395	154 606		
Subventions aux associations	305 200	297 200		
Produits divers			34 000	34 000
<b>CHARGES GENERALES</b>	<b>344 595</b>	<b>451 806</b>	<b>34 000</b>	<b>34 000</b>
<b>MUTUALISATION (Masse salariale)</b>		<b>76 600</b>		<b>76 300</b>
<b>MASSE SALARIALE</b>	<b>543 222</b>	<b>431 798</b>		
<b>BUDGET TOTAL</b>	<b>887 817</b>	<b>960 204</b>	<b>34 000</b>	<b>110 300</b>



# Pôle Actions Culturelles



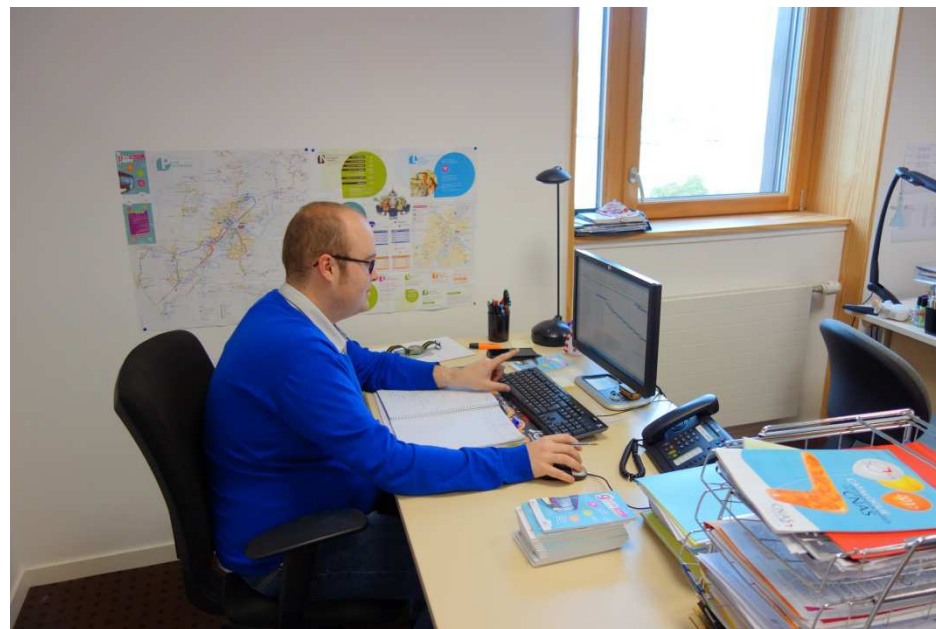
PÔLE ACTIONS CULTURELLES	DEPENSES		RECETTES	
	BP 2016	BP 2017	BP 2016	BP 2017
EVENEMENTIEL / MÉDIATION CULTURELLE	874 600	1 050 640	125 000	190 000
COMMANDERIE	250 000	250 000	250 000	
ECOLE DES BEAUX ARTS	8 000	8 500	22 500	23 600
MUSÉE DES BEAUX ARTS	68 200	75 200	50 200	76 000
CONSERVATOIRE DE MUSIQUE ET DE DANSE	85 326	99 800	310 255	345 960
ARCHIVES	7 300	6 900		
ANIMATION DU PATRIMOINE	14 600	14 100	18 300	1 300
VIE ASSOCIATIVE	226 600	246 500	45 000	25 000
<b>CHARGES GENERALES</b>	<b>1 534 626</b>	<b>1 751 640</b>	<b>821 255</b>	<b>661 860</b>
<b>MUTUALISATION (Masse salariale)</b>		<b>113 100</b>		<b>25 000</b>
<b>CHARGES DE PERSONNEL</b>	<b>2 678 803</b>	<b>2 710 739</b>		
<b>BUDGET TOTAL</b>	<b>4 213 429</b>	<b>4 575 479</b>	<b>821 255</b>	<b>686 860</b>



# Pôle Environnement-Mobilité Durable



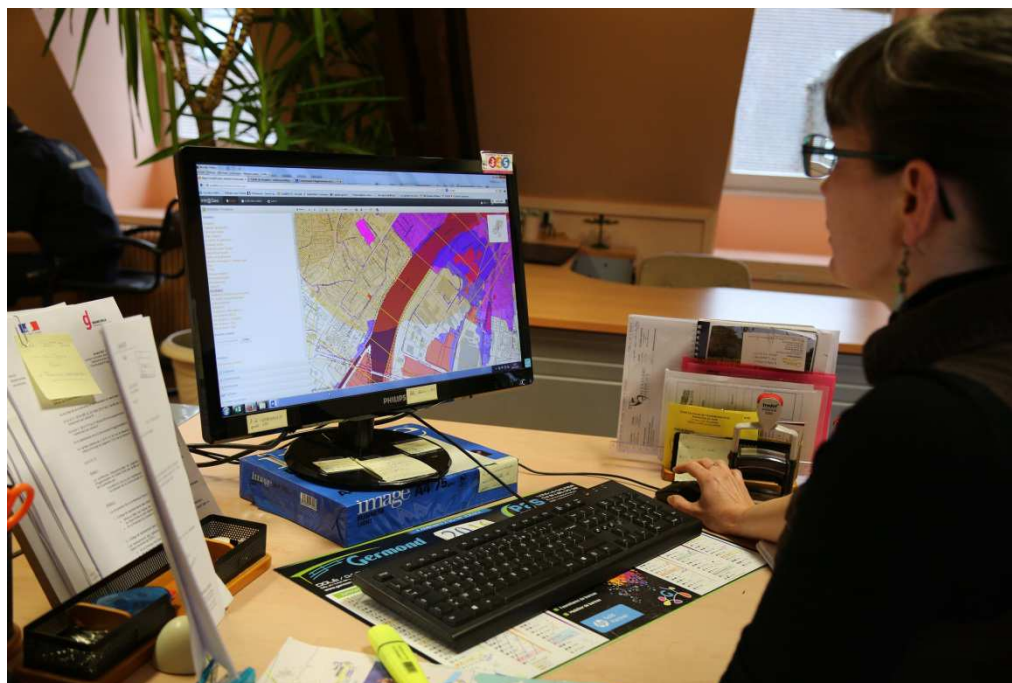
PÔLE ENVIRONNEMENT - MOBILITE DURABLE	DEPENSES		RECETTES	
	BP 2016	BP 2017	BP 2016	BP 2017
ENVIRONNEMENT	25 500	31 766	115 147	70 930
TRANSPORTS - MOBILITÉ		1 500		
<b>CHARGES GENERALES</b>	<b>25 500</b>	<b>33 266</b>	<b>115 147</b>	<b>70 930</b>
MUTUALISATION (Masse salariale)				
CHARGES DE PERSONNEL				
<b>BUDGET TOTAL</b>	<b>25 500</b>	<b>33 266</b>	<b>115 147</b>	<b>70 930</b>



# Pôle Attractivité-Aménagement du territoire



PÔLE ATTRACTIVITE - AMENAGEMENT DU TERRITOIRE	DEPENSES		RECETTES	
	BP 2016	BP 2017	BP 2016	BP 2017
DROIT DES SOLS - FONCIER	6 900	6 100		
URBANISME	60 950	63 000	120 100	94 100
<b>CHARGES GENERALES</b>	<b>67 850</b>	<b>69 100</b>	<b>120 100</b>	<b>94 100</b>
MUTUALISATION (Masse salariale)	-	10 200	-	35 100
CHARGES DE PERSONNEL	231 735	235 106		
<b>BUDGET TOTAL</b>	<b>299 585</b>	<b>314 406</b>	<b>120 100</b>	<b>129 200</b>



# Pôle Services Techniques



PÔLE SERVICES TECHNIQUES	DEPENSES		RECETTES	
	BP 2016	BP 2017	BP 2016	BP 2017
DIRECTION DES SERVICES TECHNIQUES	20 000	15 000	1 000	3 000
BUREAU D'ETUDES, TRAVAUX VOIRIE	188 000	135 000		
BUREAU D'ETUDES, TRAVAUX BÂTIMENTS	228 470	194 950		
GARAGE, LOGISTIQUE, MAGASIN, ATELIER	574 930	509 090		
PROPRETE, ESPACES VERTS	509 500	506 350		
ENERGIE	1 442 050	1 578 070		
<b>CHARGES GENERALES</b>	<b>2 962 950</b>	<b>2 938 460</b>	<b>1 000</b>	<b>3 000</b>
<b>MUTUALISATION (Masse salariale)</b>		<b>154 300</b>		
<b>CHARGES DE PERSONNEL</b>	<b>2 716 225</b>	<b>2 587 426</b>		
<b>BUDGET TOTAL</b>	<b>5 679 175</b>	<b>5 680 186</b>	<b>1 000</b>	<b>3 000</b>





# Masse salariale (Chapitre 012)



PÔLE	BP 2016	BP 2017
ADMINISTRATION GÉNÉRALE	2 228 818	2 012 763
PÔLE MOYENS - RESSOURCES	1 552 533	1 530 378
PÔLE ACTIONS SOCIALES - SANTE	244 569	293 311
PÔLE ACTIONS EDUCATIVES	4 119 181	4 037 606
PÔLE SPORT	543 222	431 798
PÔLE ACTIONS CULTURELLES	2 678 803	2 710 739
PÔLE ATTRACTIVITÉ - AMÉNAGEMENT DU TERRITOIRE	231 735	235 106
PÔLE SERVICES TECHNIQUES	2 716 225	2 587 426
GRANDE TABLEE	452 260	540 703
Rbst au Grand Dole (Mutualisation)*		654 400
<b>Total Charges de personnel (Chapitre 012)</b>	<b>14 767 346</b>	<b>15 034 230</b>
Rbst du Grand Dole (Mutualisation)*		206 100
<b>Masse salariale nette</b>	<b>14 767 346</b>	<b>14 828 130</b>

\* Mutualisation comptabilisée hors ACTP au BP 2017

0,41%

# BUDGET PRIMITIF 2017

## DETAIL DES PRINCIPALES OPERATIONS D'INVESTISSEMENT



# Investissements 2017

Principaux investissements en 2017 (en k€)	DEPENSES		RECETTES		Observations
	Reports 2017	Crédits BP 2017	Reports 2017	Crédits BP 2017	
Déploiement Vidéoprotection	136	50	149		
Démolition + Parking Ecole Jeanne D'arc	30	250			
Travaux Ecole Wilson		350			
Réhabilitation Théâtre	95	1 700		1 150	Subventions Etat (550), Région (350), CD39 (250)
Aménagement Avenue Juin	148		185		
Aménagement Avenue Duhamel		300			
Aménagement Cœur de Ville	1 409	300	1 620		
Cœur de Ville(actions commerciales, actions sur pépinières, passerelle, kiosque, local partagé, charte espaces publics		332	200	140	Subventions FISAC
Rénovation façades- Aides aux particuliers	42	35			
Aides aux primo-accédants		35			
Subventions - OPH sur opérations différées		515		172	Subvention CD39
PM- Horodateurs + Terminaux PV		51		2	
Hotel de Ville- Agencements	5	50			
Equipements écoles	2	41			
Equipements informatiques écoles		30			
Ecoles maternelles travaux	4	100			
Ecoles primaires travaux	53	130			
Equipements crèches		30			
Travaux crèches et Halte Garderie		150		100	Subvention CAF
Salle de sport Rive Gauche+étude	3	40			
Barrage Brindel - Complément étude		5			
Collégiale - Travaux intérieur		50			
Voirie- Travaux divers	117	-			
Espaces verts- Travaux	7	90			
Equipements propreté urbaine	12	20			
Acquisitions foncières		259			
Equipement informatique	22	173			
K SPL's (Solde 50%)		163			
Autres	1 227	733	226	1 313	
<b>Total Investissement</b>	<b>3 312</b>	<b>5 983</b>	<b>2 380</b>	<b>2 877</b>	
		<b>9 295</b>		<b>5 257</b>	

# BUDGET PRIMITIF 2017

## PRESENTATION ANALYTIQUE DU BUDGET



# Détermination de l'autofinancement

---

en Keuro

	<b>BP 2016</b>	<b>BP 2017</b>
<b>TOTAL FISCALITE BRUTE</b>	<b>15 233</b>	<b>15 774</b>
<b><u>TOTAL FISCALITE NETTE</u></b>	<b>15 147</b>	<b>15 609</b>
DOTATION GLOBALE DE FONCTIONNEMENT (DGF)	5 680	5 420
<b><u>AUTRES RECETTES</u></b>	<b>5 276</b>	<b>5 630</b>
<b>RECETTES NETTES</b>	<b>26 102</b>	<b>26 659</b>
Masse salariale	14 434	14 418
Mutualisation - Salaires	0	448
Mutualisation - Charges générales	0	136
Administration Générale	651	725
Pôle Actions Sociales - Santé	701	704
Pôle Moyens - Ressources	652	668
Pôle Actions Educatives	465	513
Pôle Sport	345	452
Pôle Actions culturelles	1 563	1 670
Pôle Attractivité, Aménagement du territoire	55	116
Pôle Environnement Mobilité Durable	-91	-39
Direction des Services Techniques	2 963	2 935
Grande Tablee	312	315
<b>TOTAL DEPENSES NETTES PAR PÔLE</b>	<b>22 050</b>	<b>23 061</b>
<b>AUTOFINANCEMENT BRUT</b>	<b>4 052</b>	<b>3 598</b>



# Impact sur la capacité à investir

---

	<b>BP 2016</b>	<b>BP 2017</b>
<b>Autofinancement brut</b>	<b>4 052</b>	<b>3 598</b>
Intérêts	1 223	1 200
Capital	3 711	3 800
Annuité des emprunts en cours au 31/12	4 934	5 000
Autofinancement hors investissement	-882	-1 402
FCTVA	966	878
Taxes d'urbanisme	230	300
Amendes de police	250	210
<b>Autofinancement net</b>	<b>564</b>	<b>-13</b>



# Fiscalité

---



	<b>BP 2016</b>	<b>BP 2017</b>
Taxe d'Habitation, Taxes Foncières	9 710	9 700
Attributions de Compensation	4 020	4 575
FNGIR – Péréquation verticale	66	67
Droits de Mutations à Titre Onéreux	650	650
Taxe Locale sur la Publicité Extérieure	135	135
Taxe sur la Consommation Finale d'Electricité	329	329
Taxe sur les Pylônes	9	9
Droits de place	54	49
Droits de stationnement	260	260
<b>TOTAL FISCALITE BRUTE</b>	<b>15 233</b>	<b>15 774</b>
FPIC – Péréquation horizontale	-62	-140
Dégrèvements de fiscalité	-25	-25
<b>TOTAL FISCALITE NETTE</b>	<b>15 147</b>	<b>15 609</b>

# Autres Recettes

---



	<b>BP 2016</b>	<b>BP 2017</b>
DGF – Dotation Globale de Fonctionnement	5 680	5 420
Compensations fiscales versées par l'Etat	654	585
Redevance d'Occupation du Domaine Public (dont SOCRAM GRDF)	245	180
Concessions cimetières	65	70
Enfance-Jeunesse - Fonds d'amorçage RRS	62	60
Enfance-Jeunesse - CAF	1 133	1 222
Enfance-Jeunesse - Rbst CAGD (compte famille)	645	670
Recettes usagers - Conservatoire	160	160
Recettes usagers - Ecole des Beaux Arts	23	24
Recettes usagers - Musée	3	2
Subventions Culture	304	370
Subventions Grand Dole	80	57
Rbst personnel Budget Annexe Commanderie	250	0
Produits immobiliers	616	585
Produits divers	176	186
Rbst personnel SMGT (Grande tablée)	510	510
Rbst frais Budgets Annexes Eau / Assainissement	150	150
Reversement excédent Budget Annexe Lotissement	200	800
<b>RECETTES NETTES</b>	<b>26 102</b>	<b>26 659</b>



**BUDGET PRIMITIF 2017**

**LES BUDGETS ANNEXES**



# Les budgets annexes

	EAU		ASSAINISSEMENT		LOTISSEMENTS		STATIONNEMENT		COMMANDERIE	
	BP 2016	BP 2017	BP 2016	BP 2017	BP 2016	BP 2017	BP 2016	BP 2017	BP 2016	BP 2017
<b>FONCTIONNEMENT</b>										
011 - CHARGES A CARACTERE GENERAL	19 700	20 000	150 000	165 000	349 600	100 000	48 000	48 000	268 615	
012 - CHARGES DE PERSONNEL	75 000	-	75 000	30 000					257 500	
65 - AUTRES CHARGES DE GESTION COURANTE					200 000	800 000			-	
67 - CHARGES EXCEPTIONNELLES							1 000	5 000	500	
023 - VIREMENT A LA SECTION D'INVESTISSEMENT							30 700	48 150		
042 - OP. D'ORDRE - TRANSFERTS ENTRE SECTIONS	87 000	88 000	432 000	440 000			15 300	15 000		
<b>Total DEPENSES</b>	<b>181 700</b>	<b>108 000</b>	<b>657 000</b>	<b>635 000</b>	<b>549 600</b>	<b>900 000</b>	<b>95 000</b>	<b>116 150</b>	<b>526 615</b>	<b>-</b>
042 - OP. D'ORDRE - TRANSFERTS ENTRE SECTIONS	5 700	5 700	79 000	80 000						
70 - PRODUITS DES SERVICES, DU DOMAINE ET VENTES DIVERSES	75 000	-	75 000	30 000	549 600	900 000	95 000	116 150	186 615	
74 - DOTATIONS, SUBVENTIONS ET PARTICIPATIONS									250 000	
75 - AUTRES PRODUITS DE GESTION COURANTE	101 000	102 300	503 000	525 000					90 000	
<b>Total RECETTES</b>	<b>181 700</b>	<b>108 000</b>	<b>657 000</b>	<b>635 000</b>	<b>549 600</b>	<b>900 000</b>	<b>95 000</b>	<b>116 150</b>	<b>526 615</b>	<b>-</b>
<b>INVESTISSEMENT</b>										
040 - OP. D'ORDRE - TRANSFERTS ENTRE SECTIONS	5 700	5 700	79 000	80 000						
16 - EMPRUNTS ET DETTES ASSIMILEES	30 000	-	60 000	-			3 000	3 000		
20 - IMMOBILISATIONS INCORPORELLES	-	20 000	10 000	10 000						
21 - IMMOBILISATIONS CORPORELLES							2 500	2 500		
23 - IMMOBILISATIONS EN COURS	51 300	62 300	283 000	350 000			115 000	112 150		
27 - AUTRES IMMOBILISATIONS FINANCIERES	-	12 000								
<b>Total DEPENSES</b>	<b>87 000</b>	<b>100 000</b>	<b>432 000</b>	<b>440 000</b>	<b>-</b>	<b>-</b>	<b>120 500</b>	<b>117 650</b>	<b>-</b>	<b>-</b>
021 - VIREMENT DE LA SECTION DE FONCTIONNEMENT							30 700	48 150		
16 - EMPRUNTS ET DETTES ASSIMILEES							74 500	54 500		
040 - OP. D'ORDRE - TRANSFERTS ENTRE SECTIONS	87 000	88 000	432 000	440 000			15 300	15 000		
27 - AUTRES IMMOBILISATIONS FINANCIERES	-	12 000								
<b>Total RECETTES</b>	<b>87 000</b>	<b>100 000</b>	<b>432 000</b>	<b>440 000</b>	<b>-</b>	<b>-</b>	<b>120 500</b>	<b>117 650</b>	<b>-</b>	<b>-</b>



# Les budgets annexes

BUDGETS	EAU	ASSAINISSEMENT	LOTISSEMENT	STATIONNEMENT
RECETTES REELLES DE FONCTIONNEMENT	102	555	900	116
DEPENSES REELLES DE FONCTIONNEMENT	20	195	900	53
AUTOFINANCEMENT BRUT	82	360	0	63
ANNUITE BRUTE	0	0	0	0
AUTOFINANCEMENT NET	82	360	0	63
EMPRUNTS	0	0	0	51
PROJETS D'INVESTISSEMENT	82	360	0	117