



RÉPUBLIQUE FRANÇAISE

VILLE DE DOLE

**EXTRAIT**

du Registre des Délibérations du Conseil Municipal  
de la Ville de Dole

**Séance du 14 octobre 2019**

Nombre de conseillers en exercice : 35  
Nombre de conseillers présents : 28  
Nombre de procurations : 0  
Nombre de conseillers votants : 28  
Date de convocation : 08 octobre 2019  
Date de publication : 22 octobre 2019

**Conseillers-ères présents-es :** M. Jean-Baptiste GAGNOUX, Maire,  
Mme Isabelle GIROD, Maire Délégué de Goux,  
Mme Isabelle MANGIN, M. Daniel GERMOND, M. Philippe JABOVISTE, M.  
Jean-Philippe LEFÈVRE, Mme Justine GRUET, M. Pascal JOBEZ, Mme  
Sylvette MARCHAND, Mme Frédérique DRAY, M. Sevin KAYI, M. Jean-  
Pierre CUINET, M. Paul ROCHE, M. Jacques PÉCHINOT, M. Jean-Pascal  
FICHÈRE, M. Stéphane CHAMPANHET, Mme Annie MAIRE-AMIOT, Mme  
Isabelle DELAINE, Mme Nathalie JEANNET, Mme Catherine NONNOTTE-  
BOUTON, Mme Catherine DEMORTIER, Mme Claire BOURGEOIS-  
RÉPUBLIQUE, Mme Esther SCHLEGEL, M. Mathieu BERTHAUD, Mme  
Laetitia CUSSEY, M. Jean BORDAT, M. Jean-Marie SERMIER, Mohamed  
MBITEL

**Référence**

N° 19.14.10.105

**Commission**

Aménagement de la Ville

**Objet**

Modification des périmètres  
des zones d'activités  
d'intérêt communautaire  
de la commune de Dole

**Secrétaire de séance**

Isabelle DELAINE

**Rapporteur**

Claire BOURGEOIS-  
RÉPUBLIQUE

**Conseillers-ères absents-es ayant donné procuration :**

Mme Justine GRUET à Monsieur le Maire (jusqu'à DCM 19.14.10.87)  
Mme Laetitia CUSSEY à M. Jean-Marie SERMIER (jusqu'à DCM  
19.14.10.87)

**Conseillers-ères absents-es non représentés :**

M. Jean-Claude WAMBST, M. Gilbert CARD, Mme Françoise BARTHOULOT,  
M. Ako HAMDAOUI, Mme Sylvie HEDIN, M. Timothée DRUET, M. Philippe  
JABOVISTE (DCM 19.14.10.95) ; M. Alexandre DOUZENEL (DCM  
19.14.10.104-105)

Par délibération du 19 février 2018, la Ville de Dole a approuvé la convention de mandat établie avec la Communauté d'Agglomération du Grand Dole pour la gestion des zones d'activités transférées au 1<sup>er</sup> janvier 2017. Cette convention, fixant les modalités de la gestion des zones d'activités transférées, s'appuie sur un périmètre défini.

De plus, par délibération du 18 juin 2018, la Ville a approuvé le principe et les modalités du reversement à la Communauté d'Agglomération du Grand Dole du produit de la Taxe d'Aménagement perçu dans les zones d'activités. La convention encadrant ce reversement intègre également une cartographie des périmètres concernés.

Après plusieurs mois d'exécution de ces conventions et dans le contexte d'élaboration du Plan Local d'Urbanisme intercommunal, il est apparu nécessaire de faire évoluer certains des périmètres concernés par les conventions de mandat de gestion et/ou de reversement de la taxe d'aménagement.

Les propositions d'évolution de ces périmètres sont annexées à la présente délibération.

Après en avoir délibéré, le Conseil Municipal, à l'unanimité des membres présents et représentés :

- **APPROUVE** les modifications des périmètres des zones d'activités de Dole telles qu'annexées à la présente,

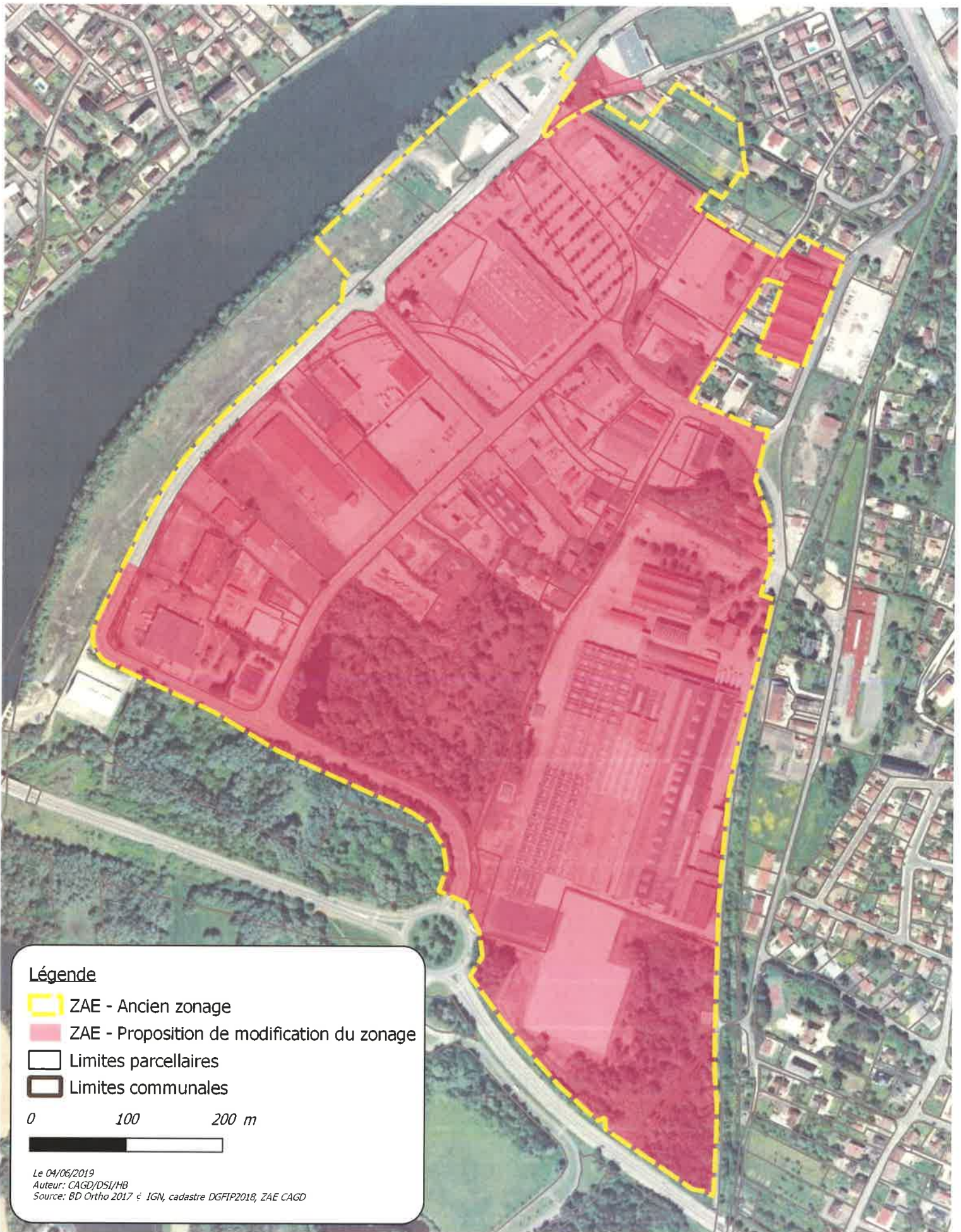
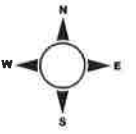
**AUTORISE** Monsieur le Maire à signer les avenants aux conventions de mandat de gestion et de reversement de la taxe d'aménagement à venir prenant en compte ces modifications.

Une copie de la présente délibération sera transmise à :  
Pilotage et Coordination  
Trésorerie Municipale du Grand Dole  
Pôle Moyens et Ressources/Finances  
Pôle AAT/Développement Économique

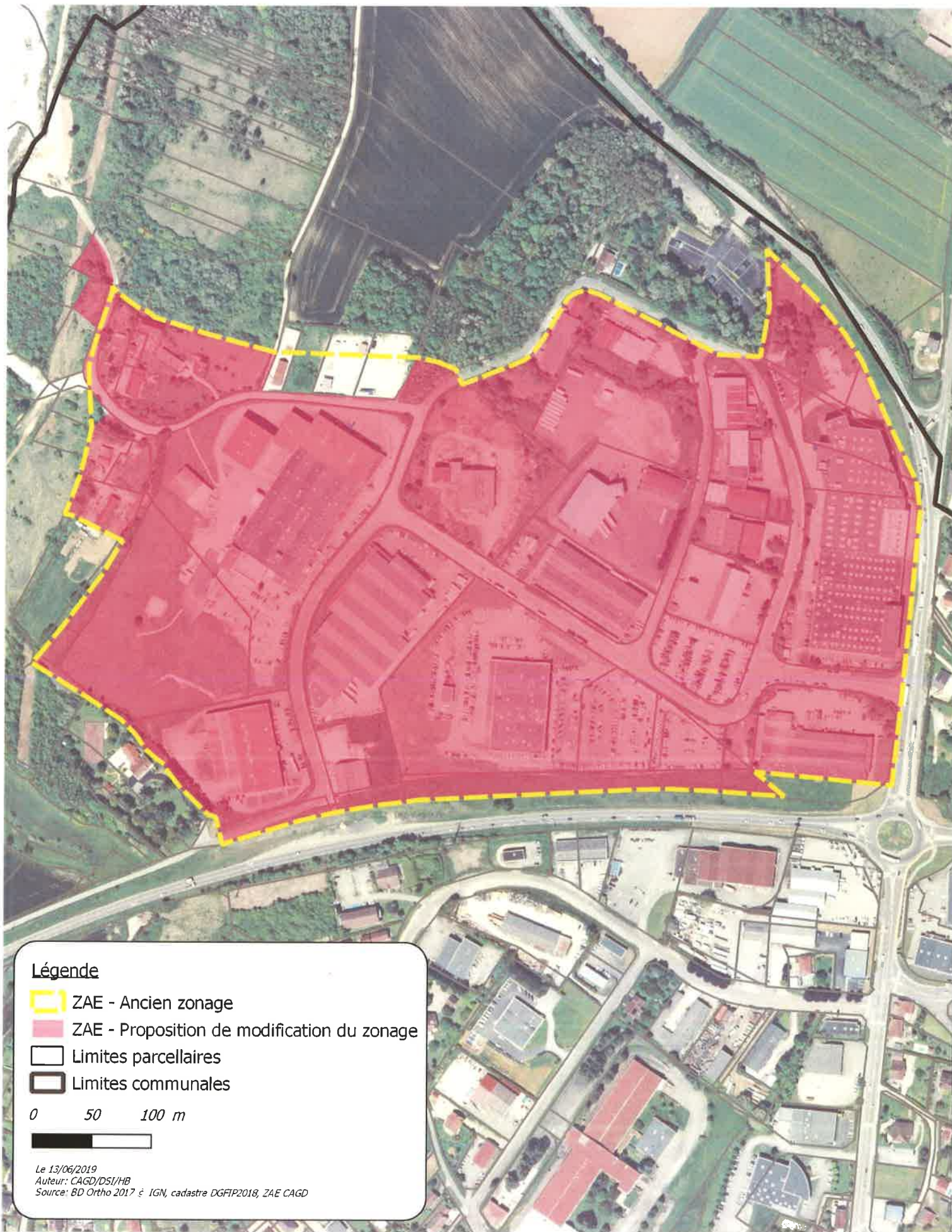
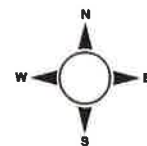
*Fait à Dole, le 14 octobre 2019  
Pour extrait certifié conforme,  
Le Maire,*

Jean-Baptiste GAGNOUX









# Modifications zonage ZAE ZA DU TUMULUS (Dole)



## Légende

-  ZAE - Ancien zonage
-  ZAE - Proposition de modification du zonage
-  Limites parcellaires
-  Limites communales

0 50 100 m

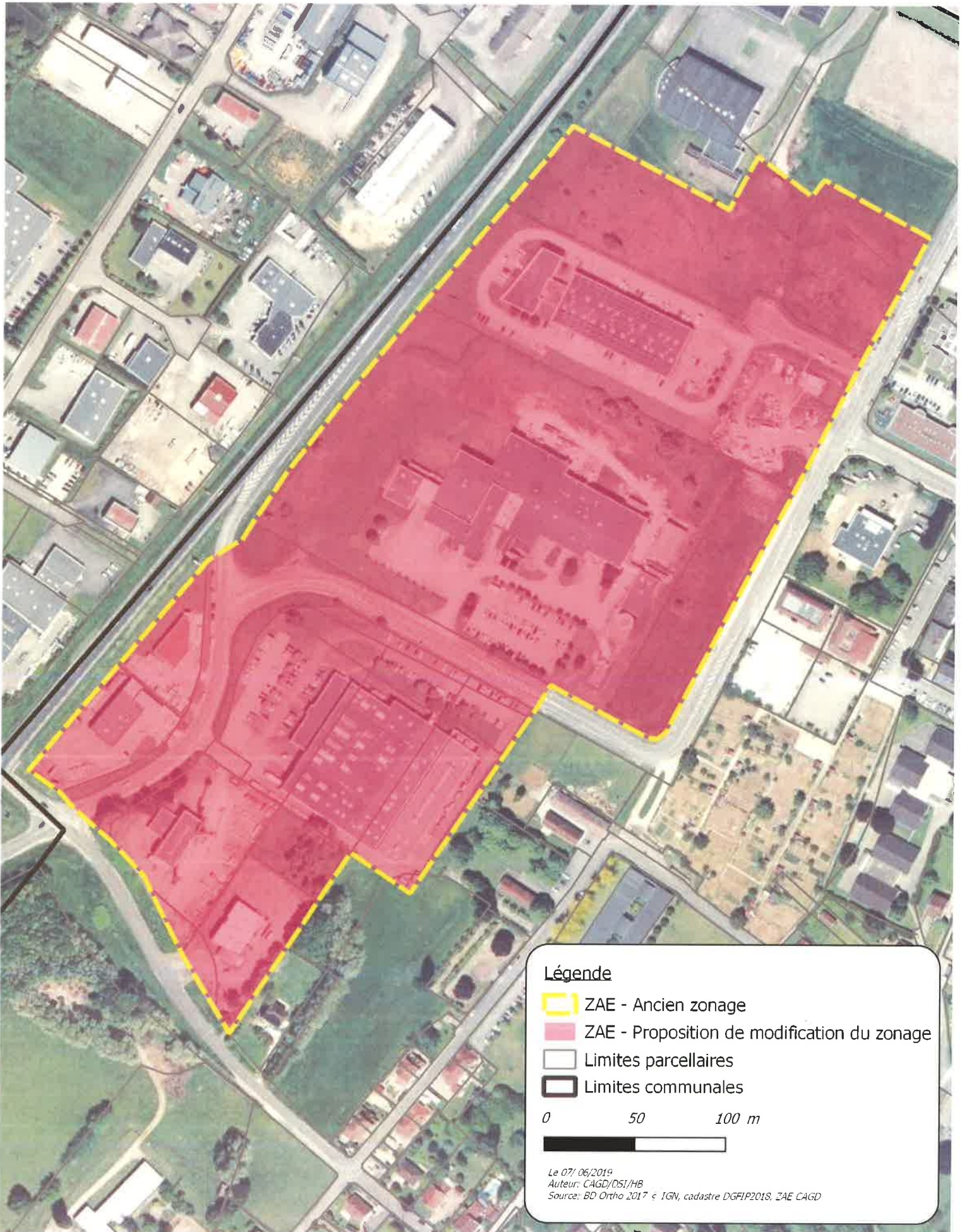
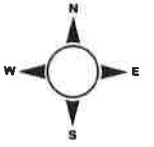


Le 13/06/2019

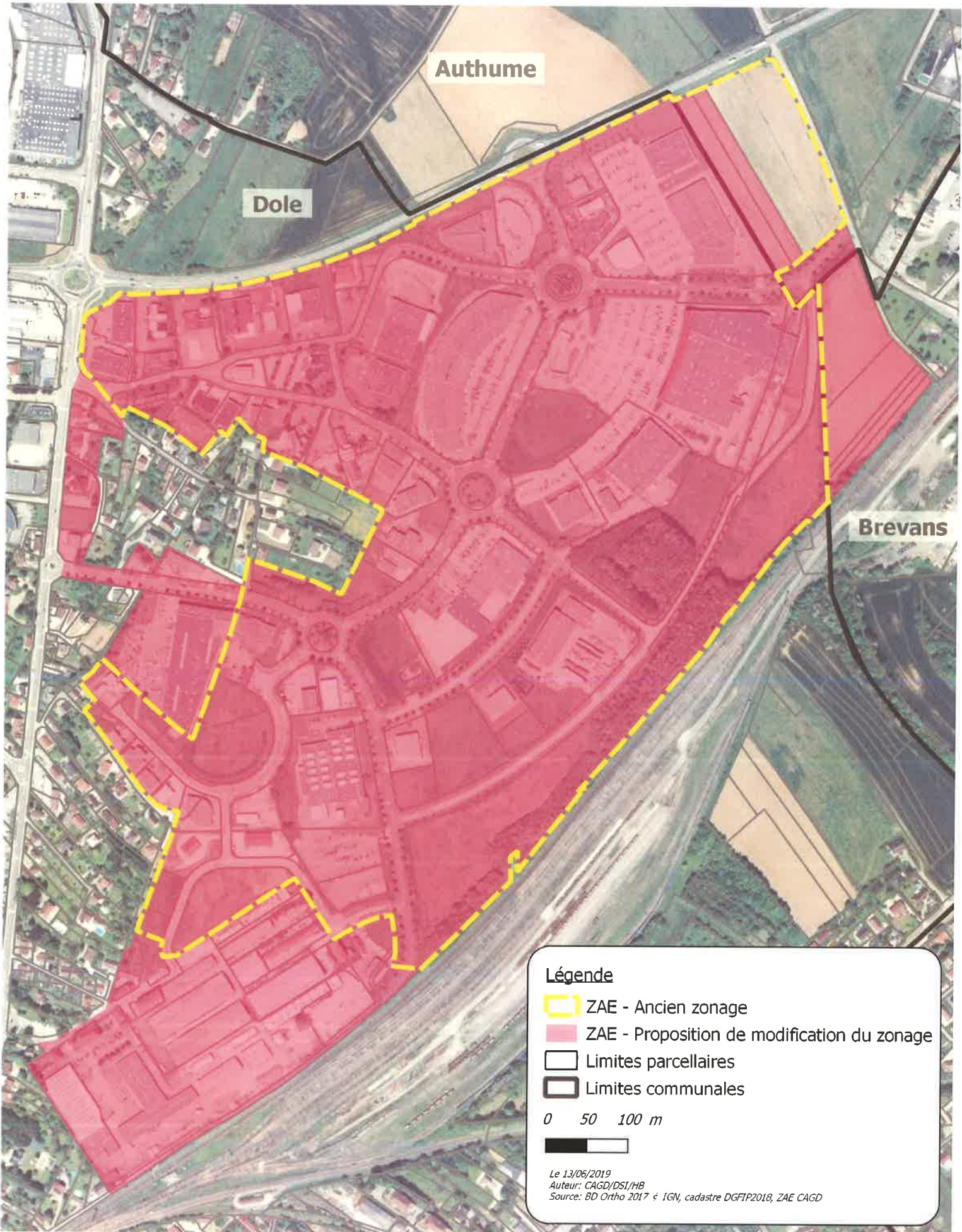
Auteur: CAGD/DSI/HB

Source: BD Ortho 2017 & IGN, cadastre DGFIP2018, ZAE CAGD

# Modifications zonage ZAE ZA DES MESNILS PASTEUR (Dole)



# Modifications zonage ZAE ZA DES GRANDES EPENOTTES (Dole)



# Modifications zonage ZAE ZA DU DEFOIS (Dole)

