

## 22. Éclans-Nenon, OAP « Rue Natisse »

### Contexte

En deuxième rideau, ce nouveau secteur va permettre d'organiser un bouclage pour un quartier plus fluide en reliant deux impasses. Il est nécessaire de racheter une partie de chacune des deux voies privées donnant accès au terrain, au Nord et au Sud.

### Principes d'aménagement

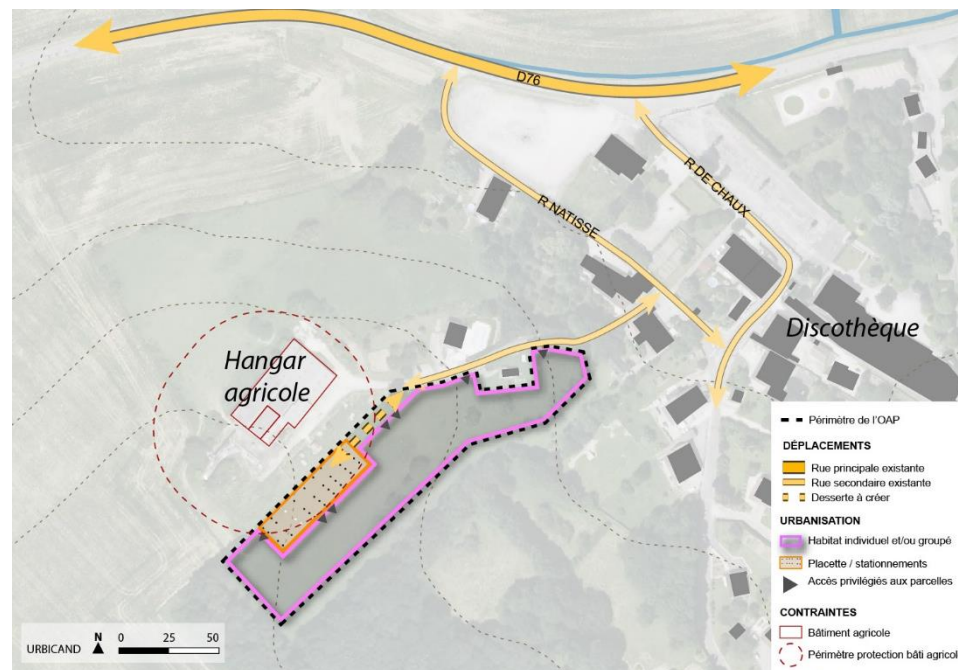
- › Développer une offre de logements neufs dans le prolongement de l'urbanisation existante
- › Conserver l'opportunité de remplacer le hangar agricole par de nouveaux logements en maintenant les accès

### Caractéristiques de l'îlot

*L'aménagement, le traitement et l'urbanisation des tènements des îlots sont subordonnés à la réalisation d'une opération d'aménagement d'ensemble.*

- 8 logements individuels et/ou mitoyens
- Implantation libre des logements en limitant les surfaces imperméabilisées
- Dégagement des jardins à l'arrière des parcelles en lisière du bois

**Densité urbaine brute de 9 logements à l'ha (superficie de 8 900 m<sup>2</sup>)**



### Références à valeur d'illustration

