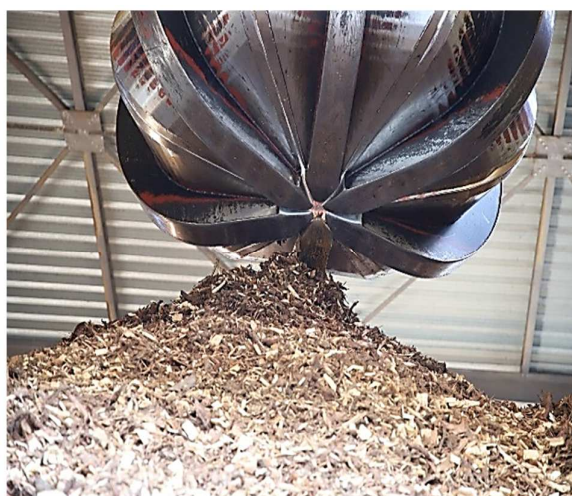


# CHAUFFAGE URBAIN DOLE RIVE DROITE DU DOUBS

## Rapport Annuel 2021



# SOMMAIRE

## COMPTE RENDU FINANCIER

<b>I) COMPTE D'EXPLOITATION</b>	<b>5</b>
1. TABLEAU COMPTE D'EXPLOITATION DU 01/01/2021 AU 31/12/2021	6
2. TABLEAU COMPARATIF SAISON 2021 ET 2020	7
3. COMMENTAIRES SUR LES ECARTS CONSTATES	9
<b>II) EVOLUTION DES RECETTES</b>	<b>10</b>
1. DECOMPOSITION DU CHIFFRE D'AFFAIRES	11
2. EVOLUTION DU COUT MOYEN DE LA CHALEUR	12
<b>III) EVOLUTION DES DEPENSES</b>	<b>13</b>
1. ACHATS DE COMBUSTIBLES	13
2. CALCUL REDEVANCE AU CONCEDANT	15
3. CALCUL FRAIS DE GESTION	16
4. SUIVI DES DEPENSES R2.3 ET DETERMINATION DU SOLDE COMPTE GER	17
<b>IV) CALCUL RESULTAT NET DE COGENERATION</b>	<b>18</b>
1. TABLEAU CALCUL RESULTAT NET	18
2. TABLEAU CALCUL DU R1W	19
3. TABLEAU CALCUL RECETTES THERMIQUES	20
<b>V) ETAT DES CREANCES</b>	<b>21</b>

## COMPTE RENDU TECHNIQUE

<b>I) EXPLOITATION</b>	<b>22</b>
1. QUANTITES DE COMBUSTIBLES, DE CHALEUR ET RENDEMENT	22
1.1 VENTES DE CHALEUR	22
1.2 VENTES ECS	22
1.3 CONSOMMATION COMBUSTIBLES ET MIXITE	23
1.4 MIX ENERGETIQUE	24
1.5 RENDEMENT CHAUFFERIE	25
1.6 ETAT DES STOCKS ET LIVRAISONS	25
2. EFFECTIFS AFFECTES AU SERVICE	26
3. TRAVAUX DE GER	27
<b>II) NOMBRE D'ABONNES ET EVOLUTION</b>	<b>28</b>
1. EVOLUTION DES KW	28
2. LISTE DES ABONNES	29
<b>III) QUALITE DU SERVICE</b>	<b>31</b>
1. CONTINUTE DU SERVICE	31
2. RATIO DE SUIVI	32
3. QUOTA CO2	33
4. CONTROLES	33
5. TRAVAUX DE PREMIER ETABLISSEMENT	33
6. TRAVAUX DE BRANCHEMENT ET EXTENSIONS	33
6.1 DONNEES	34
6.2 BIBLIOTHEQUE PHOTOS	34
7. CERTIFICATION	36
8. COMMUNICATION	36
<b>IV) INVENTAIRE MATERIEL</b>	<b>36</b>

# ANNEXES

- Annexe n°1 : Chiffre d'affaires facturé par Sous Stations
- Annexe n°2 : Détail révision de prix
- Annexe n°3 : Ventes de chaleur par sous stations et par mois
- Annexe n°4 : Livraisons Bois
- Annexe n°5 : TGAP (taxe générale activités polluantes)
- Annexe n°6 : Dates mise en service et arrêt chauffage + DJU par sous stations
- Annexe n°7 : Livraisons gaz
- Annexe n°8 : Livraisons gaz cogénération
- Annexe n° 9 : Factures achats /ventes à EDF
- Annexe n°10 : Consommation eau brute, eau adoucie chaufferie
- Annexe n°11 : Cautionnement
- Annexe n° 12 : Tableau de suivi quota CO2
- Annexe n° 13 : Détail dépenses de GER
- Annexe n° 14 : Plan du RCU dont raccordements 2021
- Annexe n° 15 : Certificat ISO 14001 Dole/Tavaux
- Annexe n°16 : Point communication
- Annexe n°17 : Inventaires
- Annexe n°18 : Evolution des indices et tarifs
- Annexe n°19 : Réclamations
- Annexe n°20 : Immobilisations

# PREAMBULE

Ce rapport est le dixième de la DSP qui a débuté au 1er juillet 2010. Celui-ci reprend la saison 2021 (du 01/01/2021 au 31/12/2021).

Pour l'année 2021, la saison de chauffe en moyenne s'est terminée le 2 juin pour redémarrer le 21 septembre. La rigueur de la saison aura été de 2 598 DJU pour 2 150 DJU en 2020, soit + 20,84%.

Le réseau n'a pas subi d'incident de fonctionnement ayant entraîné une rupture de fourniture.

Les ventes de chaleur ont représenté 54 098 MWh, soit une augmentation de l'ordre de +18,95 % par rapport à l'année précédente (45 479 MWh en 2019), en adéquation avec la rigueur climatique.

La hausse de ces ventes est le reflet du bénéfiques des raccordements du 4ème trimestre 2019 et de ceux de 2021, associés à la rigueur climatique

La facture finale d'énergie pour les Abonnés a augmenté pour passer de 88,07 € TTC/MWh en 2021 par rapport à 78.43 € TTC/MWh en 2020, soit une augmentation de +12.29 %, sous l'impact de l'envolée du prix des énergies fossiles dont le Gaz dans le contexte géo politique.

La mise en place du bouclier tarifaire sur le gaz à destination des logements dès le 1<sup>er</sup>/10/2021 devra diminuer le prix au MWh in fine.

La bonne performance de la cogénération aura permis d'éviter un impact lourd au niveau des abonnés, face à l'achat de tonne de CO<sub>2</sub>, qui au même titre de l'évolution du Gaz, s'est envolée.

Le raccordement de la maison de retraite St Joseph a été effective le 11 juin 2021, puissance souscrite et facturée de 276 kW.

Le raccordement des abonnés de la branche Îlot Briand- Rockefeller aura été effective, le 05 octobre 2021, puissance souscrite et facturées de 1 254 kW

Au 31 décembre 2021 la somme des puissances souscrites de la DSP est de 34 021 kW pour 33 790 kW facturées.

Le résultat du compte exploitation intégrant le R2.3 apparait en excédent avec un solde de 350 843 € HT (hors R1 CO<sub>2</sub> et R2.4)

Il a été décidé de répartir à 50/50, les charges suite à l'achat de Tonnes de CO<sub>2</sub> de 2021, envers les modalités du calcul de l'intéressement cogénération entre la Ville et Socram, afin de couvrir l'année civile, sans à avoir à le répercuter à destination des Abonnés, hormis le terme R25CW'.

# COMPTE RENDU FINANCIER

## I) COMPTE D'EXPLOITATION

### 1. TABLEAU COMPTE D'EXPLOITATION DU 01/01/2021 AU 30/12/2021

### 2. TABLEAU COMPARATIF COMPTE D'EXPLOITATION 2021 ET 2020

### 3. ANALYSE DES ECARTS

*Voir documents ci-après*

## 1. TABLEAU COMPTE D'EXPLOITATION DU 01/01/2021 AU 30/12/2021

SAISON	01/01/21 - 31/12/21	
DOLE	DEPENSES 2021	RECETTES 2021
<b>R1 COMBUSTIBLE</b>		
Stock initial BOIS	14841	
Stock initial FUEL LOURD	0	
Stock initial FOD	24000	
Stock final BOIS	-19542	
Stock final FUEL LOURD	0	
Stock final FOD	-24000	
Achats BOIS	848 790	
Achats FUEL LOURD	0	
Achats FOD	0	
Achats chaleur cogénérée	1 096 955	
Achats GAZ Chaufferie	559 011	
Sous Total Achats Energie	2 504 757	
TOTAL CONSO.COMBUSTIBLES	2 500 056	
Frais Financiers		
<b>TOTAL DEPENSES</b>	<b>2 500 056</b>	
<b>VENTES R1</b>		<b>2 211 836</b>
<b>RESULTAT RESEAU</b>	<b>-288 220</b>	
<b>VENTES ELECTRICITE COGENERATION</b>		<b>3 040 700</b>
<b>VENTES CHALEUR COGENEREE</b>		<b>1 096 955</b>
Achat gaz cogénération	3 043 636	
Contrat d'entretien cogénération	186 199	
Assurance cogénération	9 943	
Garantie Totale cogénération	0	
Surplus CET cogénération	10 224	
Rétrocession R25 CW		-250 544
Rétrocession R25 W		
Intéressement cogénération	0	
Sous Total Achats Cogé	3 250 003	
<b>RESULTAT COGE</b>	<b>637 108</b>	
<b>TOTAL DEPENSES/VENTES</b>	<b>5 750 058</b>	<b>6 098 947</b>
<b>• RESULTAT R1</b>	<b>348 888</b>	
<b>R22 CONDUITE ET PETIT ENTRETIEN</b>		
Electricité	69 896	
Eau	5 891	
Matériel et TST	272 569	
Petit matériel et vêtements de travail	12 358	
Frais de personnel	448 304	
Intérimaires	0	
Frais de déplacement	2 252	
Honoraires	16 426	
Location entretien	12 851	
Assurances	26 028	
Téléphone, annonces	9 481	
Impôts et taxes	38 555	
Frais de véhicules	27 233	
Frais de gestion	177 778	
Frais financiers	0	
Amortissements	42 627	
Redevance ville	62 981	
Remboursement assurances		
<b>VENTES R22</b>		<b>1 227 184</b>
<b>TOTAL FRAIS/VENTES</b>	<b>1 225 230</b>	<b>1 227 184</b>
<b>• RESULTAT R22</b>	<b>1 954</b>	

VENTES EXTERIEURES		0
<b>TOTAL FRAIS ET VENTES</b>	<b>6 975 288</b>	<b>7 326 131</b>
<b>• RESULTAT GLOBAL HORS R23</b>	<b>350 843</b>	
<b>R23 RENOUELEMENT ET GROS ENTRETIEN</b>		
Achats	185 482	
Ventes R23		223 291
<b>TOTAL ACHATS/VENTES</b>	<b>185 482</b>	<b>223 291</b>
<b>• RESULTAT R23</b>	<b>37 810</b>	
<b>R1 CO2</b>		
Achats	662 407	
Frais de gestion	5 551	
Ventes R1 CO2		15 014
<b>TOTAL ACHATS/VENTES</b>	<b>667 958</b>	<b>15 014</b>
<b>• RESULTAT R1 CO2</b>	<b>-652 945</b>	
<b>R2.4E et TB</b>		
Amortissements et intérêts et Travaux de premier établissement	957 883	
Frais de gestion	89 491	
Taxes et Contributions	975	
Lissage Droits de raccordement		41 912
R24E facturé		282 374
R24TB facturé		535 910
<b>TOTAL ACHATS/VENTES R2.4</b>	<b>1 048 348</b>	<b>860 197</b>
<b>R2.4CW Remboursement travaux cogénération</b>		
Amortissements et intérêts	216 647	
Frais de gestion	27 425	
Taxes et Contributions	325	
Ventes R2.4 CW		270 897
<b>TOTAL ACHATS/VENTES R2.4W</b>	<b>244 396</b>	<b>270 897</b>
<b>R2.4DR Raccordement</b>		
Lissage Droits de raccordement	25 608	
RPA PATERS		20 608
EHPAD SAINT JOSEPH		5 000
<b>TOTAL ACHATS/VENTES R2.4DR</b>	<b>25 608</b>	<b>25 608</b>
	<b>9 147 081</b>	<b>8 721 138</b>
	<b>-425 943</b>	

## 2. TABLEAU COMPARATIF COMPTE D'EXPLOITATION 2021 ET 2020

SAISON	01/01/21 - 31/12/21			
DOLE	DEPENSES 2021	RECETTES 2021	DEPENSES 2020	RECETTES 2020
<b>R1 COMBUSTIBLE</b>				
Stock initial BOIS	14841		21932	
Stock initial FUEL LOURD	0		0	
Stock initial FOD	24000		24000	
Stock final BOIS	-19542		-14841	
Stock final FUEL LOURD	0		0	
Stock final FOD	-24000		-24000	
Achats BOIS	848 790		675 636	
Achats FUEL LOURD	0		0	
Achats FOD	0		0	
Achats chaleur cogénérée	1 096 955		524 279	
Achats GAZ Chauffage	559 011		263 548	
Sous Total Achats Energie	2 504 757		1 463 463	
<b>TOTAL CONSO.COMBUSTIBLES</b>	<b>2 500 056</b>		<b>1 470 554</b>	
Frais Financiers				
<b>TOTAL DEPENSES</b>	<b>2 500 056</b>		<b>1 470 554</b>	
<b>VENTES R1</b>		<b>2 211 836</b>		<b>1 278 658</b>
<b>RESULTAT RESEAU</b>	<b>-288 220</b>		<b>-191 896</b>	
<b>VENTES ELECTRICITE COGENERATION</b>		<b>3 040 700</b>		<b>1 800 230</b>
<b>VENTES CHALEUR COGENEREE</b>		<b>1 096 955</b>		<b>524 279</b>
Achat gaz cogénération	3 043 636		1 314 449	
Contrat d'entretien cogénération	186 199		195 171	
Assurance cogénération	9 943		9 104	
Garantie Totale cogénération	0		1 341	
Surplus CET cogénération	10 224		17 379	
Rétrocession R25 CW		-250 544		-250 478
Rétrocession R25 W				-50 009
Intéressement cogénération	0		112 154	
Sous Total Achats Cogé	3 250 003		1 649 597	
<b>RESULTAT COGE</b>	<b>637 108</b>		<b>374 425</b>	
<b>TOTAL DEPENSES/VENTES</b>	<b>5 750 058</b>	<b>6 098 947</b>	<b>3 120 151</b>	<b>3 302 681</b>
<b>• RESULTAT R1</b>	<b>348 888</b>		<b>182 530</b>	
<b>R22 CONDUITE ET PETIT ENTRETIEN</b>				
Electricité	69 896		61 917	
Eau	5 891		3 824	
Matériel et TST	272 569		290 561	
Petit matériel et vêtements de travail	12 358		13 506	
Frais de personnel	448 304		444 532	
Intérimaires	0		0	
Frais de déplacement	2 252		1 833	
Honoraires	16 426		7 158	
Location entretien	12 851		6 296	
Assurances	26 028		30 700	
Téléphone, annonces	9 481		21 632	
Impôts et taxes	38 555		49 141	
Frais de véhicules	27 233		16 653	
Frais de gestion	177 778		171 928	
Frais financiers	0		0	
Amortissements	42 627		8 499	
Redevance ville	62 981		60 827	
Remboursement assurances				
<b>VENTES R22</b>		<b>1 227 184</b>		<b>1 141 296</b>
<b>TOTAL FRAIS/VENTES</b>	<b>1 225 230</b>	<b>1 227 184</b>	<b>1 189 008</b>	<b>1 141 296</b>
<b>• RESULTAT R22</b>	<b>1 954</b>		<b>-47 712</b>	
<b>VENTES EXTERIEURES</b>		<b>0</b>		<b>0</b>
<b>TOTAL FRAIS ET VENTES</b>	<b>6 975 288</b>	<b>7 326 131</b>	<b>4 309 160</b>	<b>4 443 977</b>
<b>• RESULTAT GLOBAL HORS R23</b>	<b>350 843</b>		<b>134 818</b>	
<b>R23 RENOUELEMENT ET GROS ENTRETIEN</b>				
Achats	185 482		198 405	
<b>Ventes R23</b>		<b>223 291</b>		<b>209 626</b>
<b>TOTAL ACHATS/VENTES</b>	<b>185 482</b>	<b>223 291</b>	<b>198 405</b>	<b>209 626</b>
<b>• RESULTAT R23</b>	<b>37 810</b>		<b>11 221</b>	



<b>R1 CO2</b>		
Achats	662 407	
Frais de gestion	5 551	
Ventes R1 CO2		15 014
<b>TOTAL ACHATS/VENTES</b>	<b>667 958</b>	<b>15 014</b>
<b>• RESULTAT R1 CO2</b>	<b>-652 945</b>	
<b>R2.4E et TB</b>		
Amortissements et intérêts et Travaux de premier établissement	957 883	
Frais de gestion	89 491	
Taxes et Contributions	975	
Lissage Droits de raccordement		41 912
R24E facturé		282 374
R24TB facturé		535 910
<b>TOTAL ACHATS/VENTES R2.4</b>	<b>1 048 348</b>	<b>860 197</b>
<b>R2.4CW Remboursement travaux cogénération</b>		
Amortissements et intérêts	216 647	
Frais de gestion	27 425	
Taxes et Contributions	325	
Ventes R2.4 CW		270 897
<b>TOTAL ACHATS/VENTES R2.4W</b>	<b>244 396</b>	<b>270 897</b>
<b>R2.4DR Raccordement</b>		
Lissage Droits de raccordement	25 608	
RPA PATERS		20 608
EHPAD SAINT JOSEPH		5 000
<b>TOTAL ACHATS/VENTES R2.4DR</b>	<b>25 608</b>	<b>25 608</b>
	<b>9 147 081</b>	<b>8 721 138</b>
	<b>-425 943</b>	

	148 339	
	5 390	
		12 289
	<b>153 729</b>	<b>12 289</b>
	<b>-141 440</b>	
	965 811	
	83 254	
	934	
		47 473
		269 348
		512 042
	<b>1 049 999</b>	<b>828 864</b>
	226 972	
	25 506	
	311	
		258 730
	<b>252 789</b>	<b>258 730</b>
	58 019	
		12 063
		12 803
		20 943
		6 660
		5 550
	<b>58 019</b>	<b>58 019</b>
	<b>6 022 101</b>	<b>5 811 505</b>
	<b>-210 596</b>	

### 3. ANALYSE DES ECARTS ENTRE 2021 et 2020

#### **-VENTES R1**

Les MWh vendus sont de 54 098 en 2021, avec une hausse de 18.95 % par rapport à 2020 avec une hausse des DJU de 20.84 %.

Le chiffre d'affaires est en hausse de 72.98 % pour des quantités vendues en augmentation de 18.95 %. La hausse du chiffre d'affaires est principalement due à l'augmentation du prix du gaz.

La cogénération aura fonctionné en continu du 1<sup>er</sup> janvier au 15 mars et du 1<sup>er</sup> décembre au 31 décembre avec une mise en MDSE au mois de novembre.

Cela a permis d'atteindre les mixités suivantes pour la saison 2021 de :

- 51.92 % bois ,
- 12.35 % gaz,
- 35.71 % cogénération,
- 0.03 % Fod.

#### **-VENTES ELECTRICITE**

Hausse de 68.91 % du chiffre d'affaires par rapport à la saison dernière.

Les quantités vendues en 2021 sont en hausse de 0.69 % par rapport à 2020 et le tarif moyen du Mwhé a augmenté de 67.76 %.

L'augmentation du PEG en 2021 est la principale cause de l'évolution du CA et des achats de gaz.

Le PEG MA est passé de 16.223 € en janvier 2021 à 80.730 € en décembre 2021, soit une augmentation de 398 %.

#### **-ACHAT GAZ COGENERATION**

Les achats gaz sont en hausse en 2021, principalement dû au prix, soit +131.55 % par rapport à 2020.

#### **-VENTES R2.2, R2.3**

Les ventes R22 augmentent de 7.50 % par rapport à 2020.

Les ventes R23 augmentent de 7.93 % par rapport à 2020.

Les KW sont de 33 785 en 2021 contre 31 350 en 2020).

### **-DEPENSES EAU ET ELECTRICITE**

- Hausse des consommations d'eau de 55.89 % avec une consommation de 4686 m<sup>3</sup> en 2021 contre 3006 m<sup>3</sup> en 2020.
  - Réparation 2 micro fuites avenue de Verdun
  - Ajout de 4 comptages en chaufferie afin de suivre au mieux l'alimentation en énergie des 4 branches réseaux
  - Renforcement des tournées du réseau et des sous stations
  - Plusieurs campagnes de recherches de fuites avec prestataires
  - Vidange et remplissage partie du réseau suite travaux extension du réseau îlot Briand – Rockefeller de 1.2 km
  - Ajustement de la pression des réseaux en fonction de la saison
  - Poursuite des investigations
  
- Hausse des consommations électriques de 10.10 % en 2021.

### **-INTERRESSEMENT COGE**

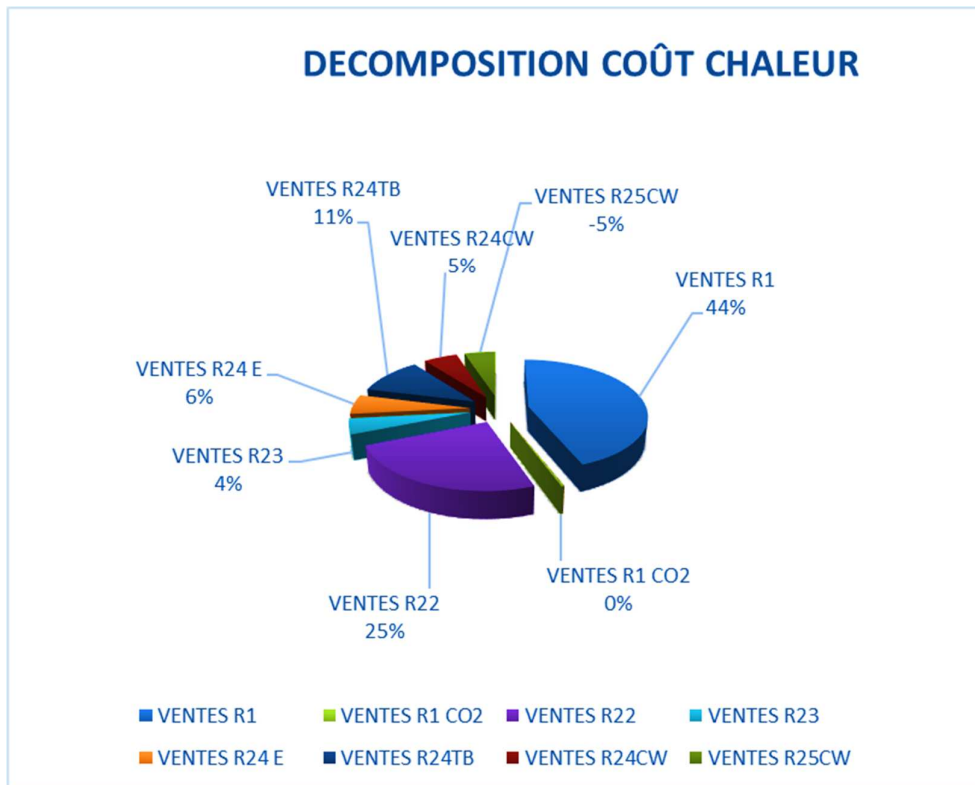
Les flux comptables du CO2, aussi bien en recettes qu'en charges, ont été affectés au calcul de l'intéressement de la cogénération.

L'intéressement 2021 reversé à la Ville s'élève à 0 € contre 112 154 € en 2020.

## II) EVOLUTION DES RECETTES

Euros	2020	2021
VENTES R1	1 278 658	2 211 836
VENTES R1 CO2	12 289	15 014
VENTES R22	1 141 296	1 227 184
VENTES R23	209 626	223 291
VENTES R24 E	269 348	282 374
VENTES R24TB	512 042	535 910
VENTES R24CW	258 730	270 897
VENTES R25CW	-250 478	-250 544
VENTES R 25CW'	-50 009	
VENTES EXTERIEURES		
<b>TOTAL H.T.</b>	<b>3 381 503</b>	<b>4 515 962</b>
<b>TOTAL T.T.C.</b>	<b>3 567 486</b>	<b>4 764 340</b>
<b>DJU</b>	2 150	2 598
<b>MWH CHAUFFAGE</b>	39 501	48 553
<b>MWH EAU CHAUDE</b>	5 979	5 545
<b>TOTAL</b>	45 479	54 098
<b>RATIO MWH/DJU</b>	18,37	18,69

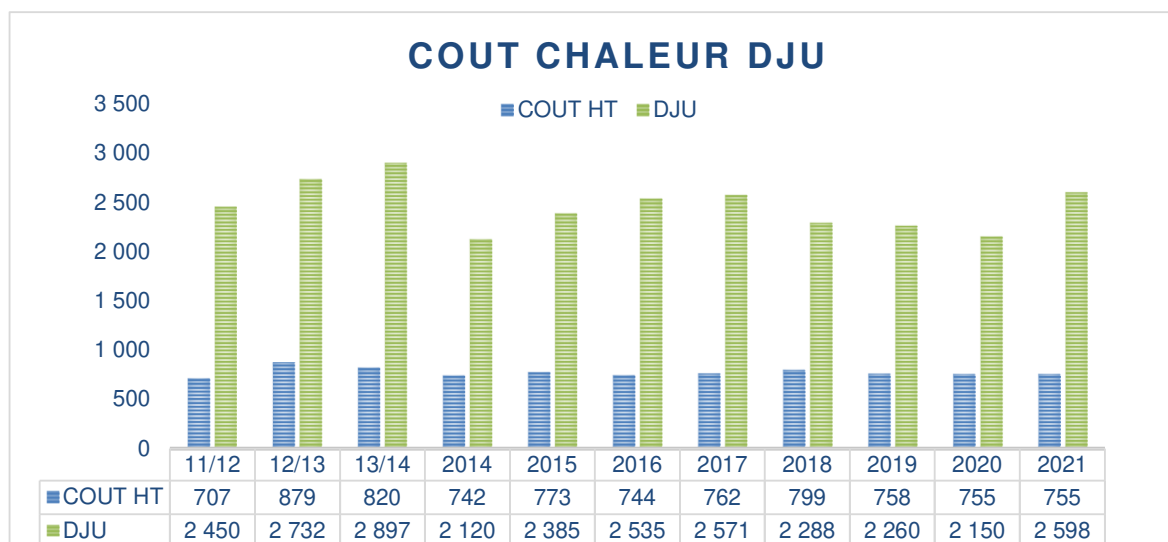
## 1. DECOMPOSITION DU CHIFFRE D’AFFAIRES



## 2. EVOLUTION DU COUT MOYEN DE LA CHALEUR

COUT	11/12	12/13	13/14	2014	2015	2016	2017	2018
Coût global au Mwh H.T.	60,54	66,03	61,66	75,40	71,70	65,28	68,88	76,86
Coût au logement équivalent Euro H.T./log./an	707	879	820	742	773	744	762	799
Coût au logement équivalent € T.T.C./log./an	771	921	865	783	815	785	804	843
Coût au logement équivalent € T.T.C./log./an/DJU	0,30	0,32	0,30	0,37	0,34	0,31	0,31	0,37
Nbre équivalent logements	3200	3820	4035	4124	4256	4297	4295	4192

COUT	2019 (N-2)	2020 (N-1)	2021 (N)	ECART
Coût global au Mwh H.T.	77,50	74,35	83,48	12,28%
Coût au logement équivalent Euro H.T./log./an	758	755	936	23,95%
Coût au logement équivalent € T.T.C./log./an	800	796	987	23,95%
Coût au logement équivalent € T.T.C./log./an/DJU	0,35	0,37	0,38	2,70%
Nbre équivalent logements	4440	4479	4826	



### III) EVOLUTION DES DEPENSES

#### 1. ACHATS DE COMBUSTIBLES

##### BOIS

MOIS	QUANTITE en Tonnes	PRIX UNITAIRE en €.HT	ACHATS MENSUELS en €.HT
janv-21	1295,80	65,43	84 784,35
févr-21	725,12	62,53	45 344,36
mars-21	1332,44	61,94	82 527,56
avr-21	1601,50	65,81	105 395,52
mai-21	1437,12	60,07	86 321,50
juin-21	572,66	55,22	31 624,47
juil-21	289,54	65,04	18 830,83
août-21	444,94	70,64	31 431,72
sept-21	578,48	68,45	39 597,34
oct-21	1758,22	65,23	114 690,26
nov-21	1982,74	62,13	123 185,55
déc-21	1414,52	60,13	85 057,01
<b>TOTAL</b>	<b>13 433,08</b>	<b>63,19</b>	<b>848 790,47 €</b>

##### GAZ CHAUFFERIE

MOIS	QUANTITE en MWh PCS	PRIX UNITAIRE en €.HT	ACHATS MENSUELS en €.HT
janv-21	627,701	36,18	22 707,74 €
févr-21	127,968	66,90	8 560,72 €
mars-21	1586,796	33,25	52 768,11 €
avr-21	984,557	35,52	34 967,32 €
mai-21	1078,743	37,92	40 909,84 €
juin-21	482,774	48,23	23 281,89 €
juil-21	891,882	47,74	42 578,51 €
août-21	15,857	365,44	5 794,76 €
sept-21	210,270	82,05	17 252,83 €
oct-21	959,634	83,28	79 919,10 €
nov-21	1578,195	108,25	170 836,35 €
déc-21	510,045	116,53	59 433,62 €
BIOGAZ		-	
<b>TOTAL</b>	<b>9 054,422</b>	<b>61,74</b>	<b>559 010,79 €</b>

**GAZ COGENERATION**

MOIS	QUANTITE en MWh PCS	PRIX UNITAIRE en €.HT	ACHATS MENSUELS en €.HT
janv-21	13815,846	28,42	392 660,43 €
févr-21	12302,558	29,86	367 354,95 €
mars-21	6607,538	29,44	194 493,77 €
avr-21	0	-	19 901,32 €
mai-21	0	-	23 965,54 €
juin-21	0	-	21 933,43 €
juil-21	0	-	21 933,43 €
août-21	0	-	21 933,43 €
sept-21	120,836	235,95	28 511,50 €
oct-21	0,406	54 097,17	21 963,45 €
nov-21	4672,419	107,28	501 237,65 €
déc-21	13846,078	104,41	1 445 628,64 €
Location poste GRTGAZ			2 825,24 €
Remb. Douanes TICGN 2020			- 20 707,00 €
<b>TOTAL</b>	<b>51 365,681</b>	<b>59,25</b>	<b>3 043 635,78 €</b>



## 2. CALCUL REDEVANCE AU CONCEDANT (article 48 de la DSP)

### REDEVANCE D'OCCUPATION ET FRAIS DE CONTRÔLE VERSES A LA VILLE

$$RD = RD^{\circ} \times (0.125 + 0.70 \times ICHT\ IME / ICHT\ IME^{\circ} + 0.175 \times FSD2 / FSD2^{\circ})$$

RD° 31/07/2009	<b>50 000.00 €</b>				
ICHT IME°		99.80	ICHT IME	31/12/2021	128.20
FSD2°		112.10	FSD2	31/12/2021	150.80
Coefficient d'actualisation				1.25961	
<b>RD 2021</b>	<b>62 980.50 €</b>				

### 3. FRAIS DE GESTION

- 1 : Frais de sous traitance administrative (Services communs : achats, facturation, juridique, recouvrement, suivis techniques, informatique....)	133 333.69	(*)
- 2 : Frais de Siège (Direction générale et Services Groupes)	44 444.56	(*)

**- TOTAL GENERAL**

**177 778.25**

(\*) Il s'agit du montant prévu dans CEP de la DSP actualisé avec l'indice Moyen ICHT-IME de 2021

## 4. SUIVI DES DEPENSES ET DU SOLDE DU COMPTE GER

SAISON		Versement Ville	2010 2011	2011 2012	2012 (6 mois)	2013	2014	2015	2016	2017
€	Recettes	166 187,72	177 345,93	136 205,50	90 000,00	181 054,84	183 334,23	189 380,95	190 315,19	191 563,01
€	Dépenses		103 799,31	75 094,67	105 617,57	224 521,98	310 612,00	299 493,79	320 460,85	317 997,78
€	Solde	166 187,72	73 546,62	61 110,83	-15 617,57	-43 467,14	-127 277,77	-110 112,84	-130 145,66	-126 434,77
<b>CUMUL</b>	<b>Recettes</b>	166 187,72	343 533,65	479 739,15	569 739,15	750 793,99	934 128,22	1 123 509,17	1 313 824,36	1 505 387,37
€	Dépenses	0,00	103 799,31	178 893,98	284 511,55	509 033,53	819 645,53	1 119 139,32	1 439 600,17	1 757 597,95
€	Solde	166 187,72	239 734,34	300 845,17	285 227,60	241 760,46	114 482,69	4 369,85	-125 775,81	-252 210,58

SAISON		Versement Ville	2018	2019	2020	2021
€	Recettes	166 187,72	192 469,13	195 422,18	209 625,73	223 291,48
€	Dépenses		237 518,96	174 763,89	198 405,04	185 481,75
€	Solde	166 187,72	-45 049,83	20 658,29	11 220,69	37 809,73
<b>CUMUL</b>	<b>Recettes</b>	166 187,72	1 697 856,50	1 893 278,68	2 102 904,41	2 326 195,89
€	Dépenses	0,00	1 995 116,91	2 169 880,80	2 368 285,84	2 553 767,59
€	Solde	166 187,72	-297 260,41	-276 602,12	-265 381,43	-227 571,70

dont dépenses solde fin de DSP précédente

SAISON		Versement Ville	2010 2011	2011 2012	2012 (6 mois)	2013
€	Recettes	166 187,72				
€	Dépenses				65 522,39	101 972,19
€	Solde	166 187,72			-65 522,39	-101 972,19
<b>CUMUL</b>	<b>Recettes</b>	166 187,72	166 187,72	166 187,72	166 187,72	100 665,33
€	Dépenses				65 522,39	167 494,58
€	Solde	166 187,72	166 187,72	166 187,72	100 665,33	-1 306,86

*Voir détail en annexe 13*

## IV) CALCUL RESULTAT NET DE COGENERATION

### 1. ELEMENT DE CALCUL DU RBC

<b>COGENERATION</b>			
<b>ELEMENT DE CALCUL DU R.B.C</b>			
	Dépenses	Recettes	
Recettes électriques		3 040 697,72	
Recettes thermiques		1 096 955,49	
Achats gaz	3 034 840,81		
Maintenance cogé	354 598,31		
CET, ORGANIC	22 324,75		
Recettes R1 CO2		15 013,56	
Recettes R1 ( Report 2020		13 396,00	
Frais de gestion	5 551,00		
Achats quotas CO2	662 407,41		
<b>Solde Cogénération</b>	<b>86 340,50</b>		
R25CW		-250 473,00	R25 CW
<b>Solde Disponible</b>	<b>-164 132,50</b>		
Ristourne fixe		0,00	R25W'
<b>Solde partagé 50/50</b>	<b>0,00</b>		C1
soit	<b>0,00</b>		

## 2. TABLEAU CALCUL R1W SAISON 2021

### COGENERATION

#### ELEMENT DE CALCUL DU R1 COGENERATION

Mois		R1 cogé
janv-21		26,3155
févr-21		36,0177
mars-21		30,4392
avr-21		30,0746
mai-21		32,2193
juin-21		38,3537
juil-21		40,6811
août-21		48,6534
sept-21		52,8909
oct-21		74,3704
nov-21		128,4813
déc-21		86,2812

$$R1 \text{ Cogé} = R1 \text{ Cogé}^\circ \times -0.47 L/L^\circ - 0.41 \text{TRS DA EOD/TRS DA EOD}^\circ + 1.18 \text{ PEG MA/PEG MA}^\circ + 0.37 \text{ PF/CTA/PF/CTA}^\circ + 0.33 \text{ BT40/BT40}^\circ$$

### 3. TABLEAU CALCUL RECETTES THERMIQUES SAISON 2021

#### COGENERATION

Mois	Quantité valorisée	R1W	TOTAL recettes
janv-21	5495,4771	26,3155	144 616,23
févr-21	5007,7853	36,0177	180 368,91
mars-21	3387,4810	30,4392	103 112,21
avr-21	0,0000	30,0746	0,00
mai-21	0,0000	32,2193	0,00
juin-21	0,0000	38,3537	0,00
juil-21	0,0000	40,6811	0,00
août-21	0,0000	48,6534	0,00
sept-21	5,6489	52,8909	298,78
oct-21	28,2447	74,3704	2 100,57
nov-21	1528,9798	128,4813	196 445,31
déc-21	5447,4611	86,2812	470 013,48
<b>TOTAL</b>	<b>20901,0780</b>		<b>1 096 955,49</b>

**V) ETAT DES CREANCES DOUTEUSES ET IMPAYEES  
DEPUIS PLUS DE 6 MOIS**

sans objet

# COMPTE RENDU TECHNIQUE

## I) EXPLOITATION

### 1. QUANTITES DE COMBUSTIBLES, DE CHALEUR et RENDEMENT

#### 1.1 Ventes de chaleur

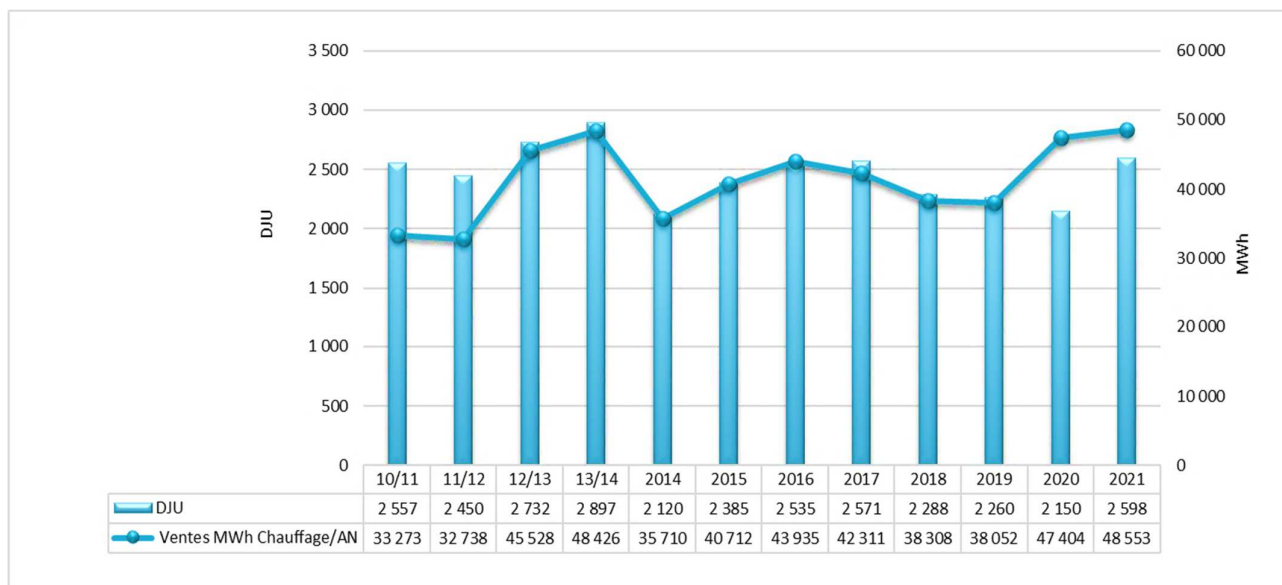
Pour **2 598 DJU**, les ventes de chaleur de la saison se sont élevées à :

**48 553 MWh**

#### 1.2 Ventes d'eau chaude sanitaire

Nous enregistrons une vente de **43 015 m3**

EVOLUTION DES VENTES PAR RAPPORT AU DJU





### 1.3 Consommations énergies sorties chaudières

COMPTEURS SORTIE CHAUDIERE					MIXITE SORTIE CHAUDIERE				
MOIS	MWh Bois	MWh GAZ	MWh COGE	MWh FOD	MWh TOTAL	Mixité Bois	Mixité GAZ	Mixité COGE	Mixité FOD
janv-21	3469	531	5837	18	9855	35,20%	5,39%	59,23%	0,18%
févr-21	1827	113	5319	0	7259	25,17%	1,56%	73,27%	0,00%
mars-21	2541	1347	3598	0	7486	33,94%	17,99%	48,06%	0,00%
avr-21	4181	805	0	0	4986	83,85%	16,15%	0,00%	0,00%
mai-21	3149	915	0	0	4064	77,49%	22,51%	0,00%	0,00%
juin-21	1739	252	0	0	1991	87,34%	12,66%	0,00%	0,00%
juil-21	642	966	0	0	1608	39,93%	60,07%	0,00%	0,00%
août-21	1456	2	0	0	1458	99,86%	0,14%	0,00%	0,00%
sept-21	1668	84	6	0	1758	94,88%	4,78%	0,34%	0,00%
oct-21	3270	838	30	0	4138	79,02%	20,25%	0,72%	0,00%
nov-21	4860	1288	1624	0	7772	62,53%	16,57%	20,90%	0,00%
déc-21	3475	534	5786	0	9795	35,48%	5,45%	59,07%	0,00%
	<b>32277</b>	<b>7675</b>	<b>22200</b>	<b>18</b>	<b>62170</b>	<b>51,92%</b>	<b>12,35%</b>	<b>35,71%</b>	<b>0,03%</b>

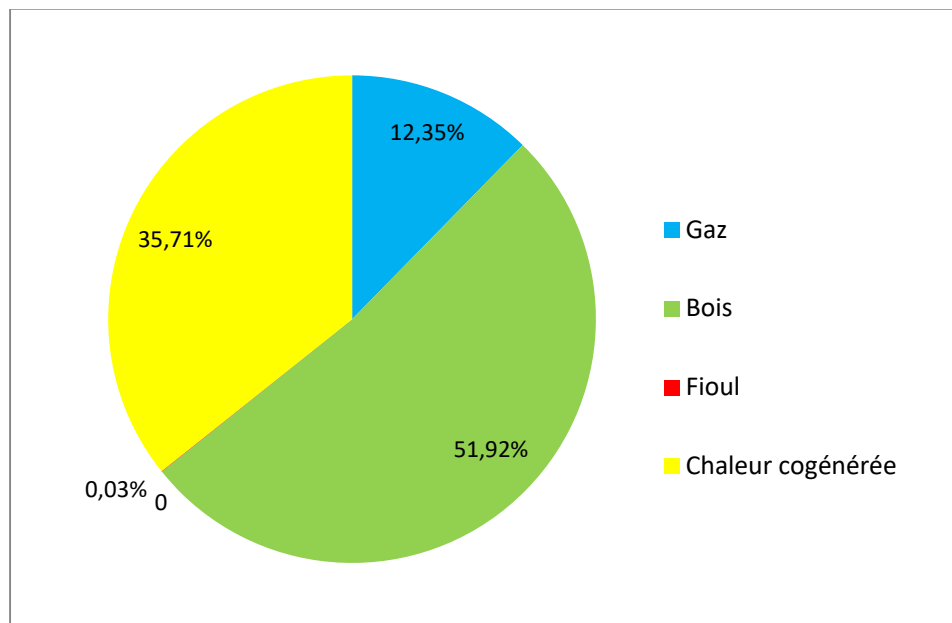
Le tableau ci-dessus fait apparaître une mixité annuelle sortie chaudière de :

ENERGIE	MIXITE PRODUITE	CONSOMMATION
BOIS	51,92 %	32 277 MWh
GAZ	12,35 %	7 675 MWh
COGENERATION	35,71 %	22 200 MWh
FILOUL	0,03 %	18 MWh

La mixité est calculée en fonction des compteurs placés en sortie des chaudières.

L'utilisation de ces divers combustibles a conduit à un rendement de : 78.06 %

### 1.4 Mix Energétique



<i>Gaz</i>	<i>Bois</i>	<i>Fioul</i>	<i>Cogénération</i>	<i>Total</i>
7 675	32 277	18	22 200	62 170
12,35%	51,92%	0,03%	35,71%	100,00%

### 1.5 Rendement chaufferie

	<b>BOIS (T)</b>	<b>FOD(M3)</b>	<b>Gaz</b>	<b>COGE</b>
Stock début	220,00	32,00		
Livraisons	13433,077	0,00		
Stock fin	315,00	32,00		
Consommation	13338,077	0,00	9054,422	22200
PCI	2920,25	9880	0,9	
	38950,48	0	8148,980	22200
Mwh vendus	54097,7327			
Rendement	78,06%			

### 1.6 Etat des stocks et livraisons

<b>MOIS</b>	<b>BOIS (T)</b>	<b>FOD(M3)</b>	<b>GAZ (MWh PCS)</b>	<b>COGE</b>
<b>Stock début</b>	<b>220,00</b>	<b>32,00</b>		
JANVIER	1295,80		627,701	5837
FEVRIER	725,12		127,968	5319
MARS	1332,44		1586,796	3598
AVRIL	1601,50		984,557	0
MAI	1437,12		1078,743	0
JUIN	572,66		482,774	0
JUILLET	289,54		891,882	0
AOUT	444,94		15,857	0
SEPTEMBRE	578,48		210,270	6
OCTOBRE	1758,22		959,634	30
NOVEMBRE	1982,74		1578,195	1624
DECEMBRE	1414,52		510,045	5786
Total	13433,08	0,00	9054,422	22200
<b>Stock fin</b>	<b>315,00</b>	<b>32,00</b>		
<b>Cons</b>	<b>13338,08</b>	<b>0,00</b>		

## 2. EFFECTIFS AFFECTES AU SERVICE

NOMS	PRIMAIRE	QUALIFICATION	COMMENTAIRES
MARLET	50%	Responsable Département Jura	
ALEXANDRE	80%	Technicien de maintenance	
BREVIGLIERI	100%	Technicien de maintenance	en Maladie depuis le 03.02.20
GAILLARD	100%	Technicien de maintenance	
GELEY	100%	Technicien de maintenance	
GIRARD	100%	Technicien de maintenance	
SUTY	100%	Technicien de maintenance	
MERLIER	100%	Responsable Equipe Exploitation	Arrivé le 01.09.2020
VANDECAVEYE	100%	Contrat apprentissage	Arrivé le 01.09.2020
TOTAL	8.30		

### 3. EVENEMENTS DE LA SAISON ET TRAVAUX DE GER

- Mise en mode MDSE sur le mois de novembre et demande via la FEDENE arrêt de la cogénération le 10/03 à la place du 15/03, du fait des indices gaz PEG MA & PEG OD très élevés
- Remplacement du bloc vis et flexibles sur compresseur d'air principal Weiss
- Remplacement turbine recirculation fumées biomasse WEISS
- Amélioration système de mesure de traction du grappin WEISS
- Remplacement barreaux Chaudière WEISS
- Réparation pont SCHUSTER transport bois SCHMID
- Remplacements vis n°1 & n°3 chaudière SCHMID
- Réfection convoyeur bois biomasse SCHMID
- Opération remplacement vérins de grilles SCHMID
- Poursuite de l'optimisation des outils de conduite : baie d'analyse des rejets atmosphériques.
- Amélioration production ECS SST T4
- Remplacement échangeur production ECS L9
- Amélioration dispositif de comptage des 4 réseaux départ chaufferie principale
- Réparation 2 fuites réseau Sud - avenue Verdun

## II) NOMBRE D'ABONNES ET EVOLUTION

### 1. EVOLUTION DES KW

- Le nombre de kW utilisé pour la facturation 2021 est différent de celui de la DSP:

	DSP 10/11	DSP 11/12	SAISON 1011	SAISON 11/12	SAISON 12/13	SAISON 2013	SAISON 2014	SAISON 2015
Abonnés	22 407	29 911	22 411	22 210.5	22 190.5	28 305	28 305	29 235
Perte			- 233.5	- 20	- 433			553
Nouveaux			33		4 980		930	1 387
<b>SOLDE</b>			<b>22 210.5</b>	<b>22 190.5</b>	<b>26 737</b>	<b>28 305</b>	<b>29 235</b>	<b>30 070</b>
	SAISON 2016	SAISON 2017	SAISON 2018	SAISON 2019	SAISON 2020 (*)	SAISON 2021		
Abonnés	30 070	29 970	29 827	29 257	31 081	31350		
Perte	240	240	-570		-11	-270		
Nouveaux	50	97		1 824	280	2710		
<b>SOLDE</b>	<b>29 970</b>	<b>29 827</b>	<b>29 257</b>	<b>31 081</b>	<b>31 350</b>	<b>33 790</b>		

- Le total des 33 790 kW représente la puissance souscrite totale facturée sur une année complète.

NOMS INSTALLATIONS	NOMS ABONNES	Kw	
EHPAD SAINT JOSEPH	FOND ST CHARLES	276	PC 11/06/21
RESIDENCE ROCKEFELLER	RES ROCKEFELLER	386	PC 05/10/21
ALSH CENTRE DE LOISIR ROCKEFELLER	GRAND DOLE	50	PC 01/10/21
ANCIEN COLLEGE DE GRAMMAIRE	MAIRIE	90	PC 05/10/21
BATIMENT ASSOCIATIF BRIAND	MAIRIE	48	PC 01/10/21
LE CONSERVATOIRE	GRAND DOLE	103	PC 01/10/21
ECOLE MATERNELLE ROCKEFELLER	MAIRIE	82	PC 01/10/21
SECOURS POPULAIRE FRANCAIS JURA	SECOURS POPULAIRE	42	PC 05/10/21
SOUS PREFECTURE DE DOLE	DRFIP 21	69	PC 01/10/21
HOPITAL DE JOUR BRIAND	CHS ST YLIE	84	PC 22/09/21
SALLES DE LA VISITATION	MAIRIE	300	PC 01/10/21
ESPACE PIERRE TALAGRAND (Piscine)	GRAND DOLE	1180	(1500-320)
		2710	
FOYER SAINT JEAN	FOYER ST JEAN	-270	(330-60)

## 2. LISTE DES ABONNES

N° installation	Nom installation	N°Client	Nom court client	KW facturés	Puissance souscrite	Commentaires
	<b>S/STATION T1</b>					
6100004001	SST01 T1	0776824	GD HABITAT	784	784	
6100004014	SST14 T1 L'2	5875650	OPH DU JURA	318	318	
6100004051	SST51 T1 L3	5875650	OPH DU JURA	197	197	
	<b>S/STATION L'2</b>					
6100004047	SST47 L'2 L'3 (+038)	5875650	OPH DU JURA	141	141	
6100004050	SST50 L'2 P2	5875650	OPH DU JURA	773	773	
	<b>S/STATION T3</b>					
6100004019	SST19 T3	0776824	GD HABITAT	726	726	
	<b>S/STATION T4</b>					
6100004030	SST30 T4	0776824	GD HABITAT	753	753	
6100004049	SST49 T4 P12	5875650	OPH DU JURA	143	143	
6100004044	<b>SST44 T5</b>	0776824	GD HABITAT	804	804	
6100004094	<b>SST94 T6</b>	0776824	GD HABITAT	430	430	
6100004040	<b>SST40 L'5</b>	5875650	OPH DU JURA	507	507	
6100004042	<b>SST42 P9</b>	0776824	GD HABITAT	1006	1006	
6100004004	<b>SST04 L9</b>	0776824	GD HABITAT	406	406	
6100004006	<b>SST06 A14</b>	0776824	GD HABITAT	1099	1099	
6100004007	<b>SST07 H4</b>	0776824	GD HABITAT	644	644	
6100004009	<b>SST09 T7</b>	0776824	GD HABITAT	381	381	
6100004011	<b>SST11 X1</b>	0776824	GD HABITAT	669	669	
6100004012	<b>SST12 Z4</b>	0776824	GD HABITAT	605	605	
6100004037	<b>SST37 PAVILLON DESCARTES</b>	0776824	GD HABITAT	49	49	
6100004048	<b>SST48 PAVILLON SORBIERS</b>	0776824	GD HABITAT	33	33	
6100004053	<b>SST53 LES OPALINES</b>	0787607	OPALINES	200	200	
6100004054	<b>SST54 BEAUREGARD</b>	0776824	GD HABITAT	28	28	
6100004055	<b>SST55 FOYER DU VAL D'AMOUR</b>	0797668	CCAS	300	300	
6100004056	<b>SST56 BARBEROUSSE</b>	0776824	GD HABITAT	220	220	
6100004075	<b>SST75 FOYER ST JEAN</b>	0776824	GD HABITAT	60	240	Avenant 1 tripartite prise effet 01-03-2021 (base 330 kW)
6100004080	<b>SST80 PAVILLON ALSACE LORRAINE</b>	0776824	GD HABITAT	20	20	
6100004084	<b>SST84 RES SAVA2</b>	0776824	GD HABITAT	95	95	
6100004093	<b>SST93 RES SAVD2</b>	0776824	GD HABITAT	73	73	
6100004085	<b>SST85 RES LILAS</b>	0792112	RES LILAS	400	400	
6100004086	<b>SST86 LOG FOCH</b>	5875650	OPH DU JURA	134	134	
6100004092	<b>SST92 VAL FLEURY</b>	0776824	GD HABITAT	185	185	
6100004097	<b>SST97 LOG PLUMONT</b>	0776824	GD HABITAT	750	750	
6100004105	<b>SST105 LAUMIER</b>	0776824	GD HABITAT	155	155	
6100004106	<b>SST106 LOPOFA</b>	0776824	GD HABITAT	145	145	
6100004107	<b>SST107 MACHARD</b>	0776824	GD HABITAT	265	265	
6100004108	<b>CASERNE BAT 1</b>	0822050	GENDARMERIE	147	147	
6100004109	<b>CASERNE BAT 5</b>	0822050	GENDARMERIE	210	210	
6100004110	<b>CASERNE BAT 11</b>	0822050	GENDARMERIE	245	245	
6100004111	<b>CASERNE BAT 14</b>	0822050	GENDARMERIE	199	199	
6100004112	<b>CASERNE BAT 18</b>	0822050	GENDARMERIE	45	45	
6100004113	<b>CASERNE BA CSAG</b>	0822050	GENDARMERIE	128	128	
6100004114	<b>SST114 RPA JOSEPH</b>	0913149	FOND ST CHARLES	276	276	PC le 11/06/21
6100004115	<b>SST115 RES ROCKEFELLER</b>	6514981	RES ROCKFELLER	386	386	PC le 05/10/21
<b>TOTAL LOGEMENTS</b>				<b>15134</b>	<b>15314</b>	

<b>HOPITAL PASTEUR</b>					
6100004002	SST02 HOPITAL PASTEUR	0776922 HOPITAL PASTEUR	3300	3300	
6100004015	SST15 CMLS	0776922 HOPITAL PASTEUR	268	268	
6100004005	SST05 GYMNASE DES MESNILS PASTEUR	077446 MAIRIE DE DOLE	188	188	
6100004008	SST08 GS SORBIERS	077446 MAIRIE DE DOLE	146	146	
6100004016	SST16 CENTRE HORIZON	077446 MAIRIE DE DOLE	93	93	
6100004017	SST17 CUISINE MUNICIPALE	0824813 SYNDICAT MIXTE	140	140	
6100004018	SST18 SALLE DE GYMNASTIQUE JOSETTE TOURNIER	077446 MAIRIE DE DOLE	133	133	
6100004020	SST20 MAS VAL FLEURY	0777111 ETAPES	249	249	
6100004021	SST21 LYCEE DUHAMEL	0777143 LYCEE DUHAMEL	1776	1776	
6100004022	SST22 HOPITAL SAINT YLIE	0776685 CHS ST YLE	3176	3176	
6100004023	SST23 IME ETAPE	0777110 ETAPES	241	241	
6100004025	SST25 CES MARYSE BASTIE	0776676 COLLEGE BASTIER	332	332	
6100004026	SST26 CENTRE SOCIAL SCHWEITZER	077446 MAIRIE DE DOLE	74	74	Avenant 4 Ville de Dole, prise effet 01/08/2021 (23 Kw de base : 23+51 CAF = 74)
6100004027	SST27 CAF	0776741 CAF SAINT CLAUDE	0	0	La CAF libère les lieux au 31/07/2021, transfert de l'abonnement à Ville de Dole à compter du 01/08/2021
6100004041	SST41 CRECHE	0889479 MUTUALITE 39	116	116	
	SST41 PAVILLON	0864066 SCI LE COTTAGE	16	16	
6100004043	SST43 POLE COURBET	077446 MAIRIE DE DOLE	461	461	
6100004057	SST57 MEDIATHEQUE HOTEL DIEU	0777073 GRAND DOLE	370	370	
6100004058	SST58 UGECAM	0787580 UGECAM	60	60	
6100004059	SST59 HOTEL DES IMPOTS	0832944 CNTFE	100	100	
6100004060	SST60 COLLEGE DE L'ARC	0787576 ARC COLLEGE	500	500	
6100004061	SST61 LYCEE NODIER	0787578 NODIER	1100	1100	
6100004064	SST64 GS BEAUREGARD	077446 MAIRIE DE DOLE	390	390	
6100004066	SST66 CANTINE POINTELIN	077446 MAIRIE DE DOLE	110	110	
6100004067	SST67 GS POINTELIN	077446 MAIRIE DE DOLE	190	190	
6100004068	SST68 CRECHE LE PETIT PRINCE	077446 MAIRIE DE DOLE	60	60	
6100004069	SST69 HOTEL DE VILLE	077446 MAIRIE DE DOLE	500	500	
6100004070	SST70 MUSEE	077446 MAIRIE DE DOLE	295	295	
6100004071	SST71 ESPACE PIERRE TALAGRAND	0777073 GRAND DOLE	1500	1500	puissance souscrite effective à 1500 au 01/03/2021 (puissance abaissée auparavant à 320 kW)
<b>LYCEE PREVERT</b>					
6100004072	SST72 LYC PRE A	0783124 PREVERT	125	125	
6100004073	SST73 LYC PRE B	0783124 PREVERT	120	120	
6100004074	SST74 LYC PRE D	0783124 PREVERT	200	200	
6100004078	SST78 CAI	0787595 CPAM DU JURA	100	100	
6100004081	SST81 HOTEL D'AGGLOMERATION	0777073 GRAND DOLE	85	85	
6100004082	SST82 CENTRE D'ACTIVITE NOUVELLE	0777073 GRAND DOLE	120	120	
6100004083	SST83 CENTRE SOCIAL OLYMPE DE GOUGES	077446 MAIRIE DE DOLE	40	40	
6100004089	SST89 THEATRE	077446 MAIRIE DE DOLE	20	20	Avenant 2 puissance abaissée à 20 kW (rénovation théâtre) puissance souscrite de base 410 Kw
6100004095	SST95 POLICE/CCAS	077446 MAIRIE DE DOLE	50	50	
6100004096	SST96 CENTRE MEDICO SOCIAL	5824075 CG 39	100	100	
6100004098	SST98 MANEGE DE BRACK	077446 MAIRIE DE DOLE	300	300	
6100004099	SST99 CENTRE COMMERCIAL DES MESNILS PASTEUR	0776824 GD HABITAT	20	20	
6100004099	SST99 CENTRE COMMERCIAL DES MESNILS PASTEUR	077446 MAIRIE DE DOLE	59	59	
6100004100	SST100 ITEP	0901413 ITEP	120	120	
6100004101	SST101 RPA FOYER DES PATERS	0797668 CCAS	280	280	
6100004103	SST103 GLEITZ	077446 MAIRIE DE DOLE	90	90	
6100004104	SST104 LUTINS	077446 MAIRIE DE DOLE	75	75	
6100004116	ST116 ALSH ROC	0777073 GRAND DOLE	50	50	PC 01/10/21
6100004117	SST117 GRAMMAIRE	077446 MAIRIE DE	90	90	PC 05/10/21
6100004118	SST118 LOI BRIA	077446 MAIRIE DE	48	48	PC 01/10/21
6100004119	SST119 CONSERVA	0777073 GRAND DOLE	103	103	PC 01/10/21
6100004120	SST120 ECM DOLE	077446 MAIRIE DE	82	82	PC 01/10/21
6100004121	SST121 SPF JURA	6542477 SECOURS PO	42	42	PC 05/10/21
6100004122	SST122 SOUS PRE	6560343 DRFIP 21	69	69	PC 01/10/21
6100004123	SST123 HOP JOUR	0776685 YLIE CHS S	84	84	PC 22/09/21
6100004124	SST124 VISITATI	077446 MAIRIE DE	300	300	PC 01/10/21
<b>TOTAL EQUIPEMENTS</b>			<b>18656</b>	<b>18656</b>	
<b>TOTAL GLOBAL FACTURE</b>			<b>33790</b>		



### III) QUALITE DU SERVICE

#### 1. CONTINUITE DU SERVICE

La saison s'est écoulée sans incidents majeurs ayant entraîné une interruption de fourniture d'énergie.

La cogénération a fonctionné en continu du 1<sup>er</sup> janvier au 10 mars (à la place du 15/03 traditionnellement) et du 1<sup>er</sup> décembre au 31 décembre.

La cogénération a été en mode MDSE au mois de novembre.

## 2. RATIO DE SUIVI DU SERVICE

Fuites sur le réseau : le graphe ci-dessous montre l'évolution de la consommation d'eau des réseaux primaires.

Une perte en eau en bruit de fond qui a évolué en comparaison de l'année 2020, qui à ce jour de par son faible débit n'est toujours pas détectable. Nous sommes en veille active avec diverses actions, avec quelques réparations en chaufferie, en sous stations, et sur le réseaux dont envers le Sud.

Les 2 années 2020 & 2021 impactées par la crise sanitaire n'ont pas permis de pouvoir couper les 4 branches réseaux comme souhaitées, afin de préserver les 2 hôpitaux, les logements notamment de l'ECS et du chauffage.

En 2022, sans mauvaises conditions sanitaires, nous allons renforcer les actions dont les sectorisations nécessaires sur plusieurs heures, dès la fin de la saison de chauffe.

Le ratio des m3 consommés/MWh vendus est de 0.086, par rapport à 0,066 en 2020.

### 3. QUOTA CO2

Voir en annexe le suivi du compte quota CO2 suivant l'avenant 1.

### 4. CONTRÔLES OBLIGATOIRES

**Les contrôles périodiques effectués notamment sont:**

- Détections incendie (chaufferie & cogénération)
- Détections gaz (chaufferie et cogénération)
- Extincteurs
- Compteurs de chaleur
- Electricité chaufferie & sous stations
- Levage, échelles, harnais, portails...
- Rejets atmosphériques
- Rejets aqueux
- Appareils sous pression
- Autocontrôle cogénération
- Disconnecteur
- Pont bascule

### 5. TRAVAUX DE PREMIER ETABLISSEMENT

RAS

## 6. TRAVAUX DE BRANCHEMENTS ET EXTENSIONS PARTICULIERES

SITE RACCORDEMENT	Infos générales			Infos techniques		
	Neuf / existant	Type de bâtiment	Puissance souscrite (kW)	DN	ML réseau	Puissance Installée (KW)
EHPAD SAINTJOSEPH	Neuf	Tertiaire	276	80	60	400



SITE RACCORDEMENT	Infos générales			Infos technique		
	Neuf / existant	Type de bâtiment	Puissance souscrite (kW)	DN	ML réseau	Puissance Installée
SECOURS POPULAIRE	Existant	Tertiaire	42	40	30	100



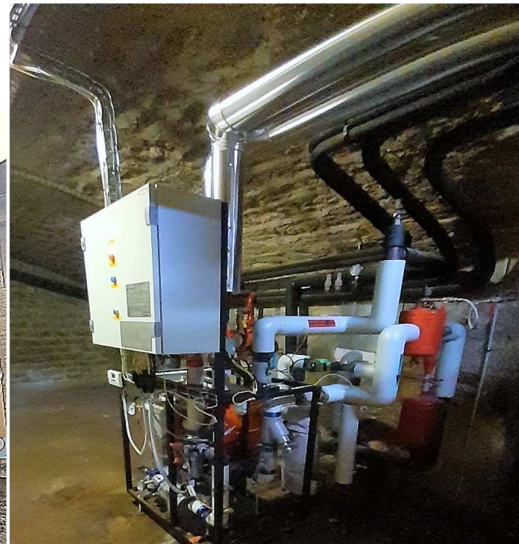
SITE RACCORDEMENT	Infos générales			Infos technique		
	Neuf / existant	Type de bâtiment	Puissance souscrite (kW)	DN	ML réseau	Puissance Installée
Sous-préfecture	Existant	Tertiaire	69	40	26	100



SITE/RACCORDEMENT	Infos générales			Infos technique		
	Neuf / existant	Type de bâtiment	Puissance souscrite (kW)	DN	ML réseau	Puissance Installée
Ecole maternelle Rockefeller	Existant	Tertiaire	82	40	18	100



SITE RACCORDEMENT	Infos générales			Infos technique		
	Neuf / existant	Type de bâtiment	Puissance souscrite (kW)	DN	ML réseau	Puissance Installée
ALSH Rockefeller	Existant	Tertiaire	50	40	12	100





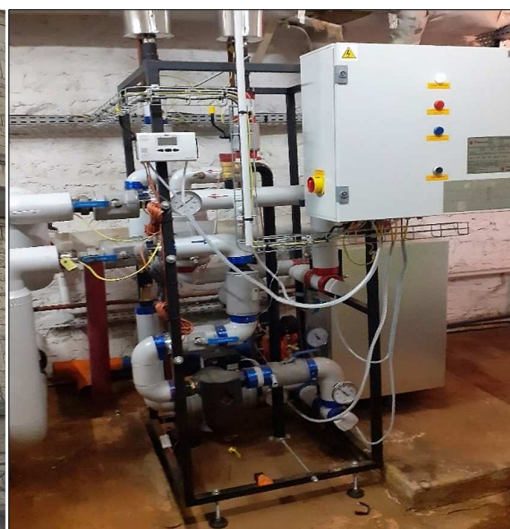
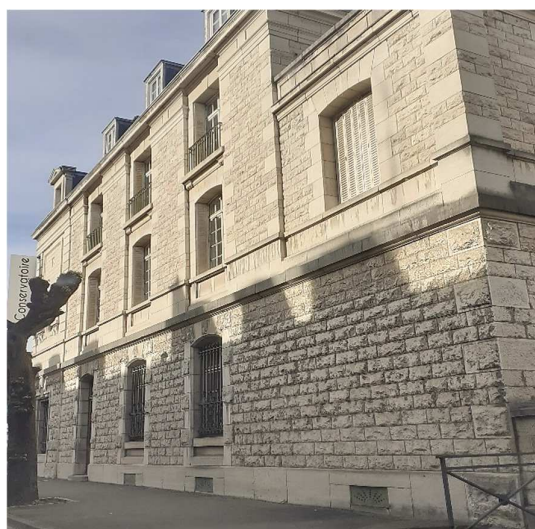
SITE RACCORDEMENT	Infos générales			Infos technique		
	Neuf / existant	Type de bâtiment	Puissance souscrite (kW)	DN	ML réseau	Puissance Installée
Ancien collège grammaire	Existant	Tertiaire	90	50	11	150



SITE/RACCORDEMENT	Infos générales			Infos technique		
	Neuf / existant	Type de bâtiment	Puissance souscrite (kW)	DN	ML réseau	Puissance Installée
BATIMENT ASSOCIATIF BRIAND (Croix Rouge – maison des associations)	Existant	Tertiaire	48	50	6	150



SITE/RACCORDEMENT	Infos générales			Infos technique		
	Neuf / existant	Type de bâtiment	Puissance souscrite (kW)	DN	ML réseau	Puissance Installée
Le Conservatoire	Existant	Tertiaire	103	50	15	150



	<b>Infos générales</b>			<b>Infos technique</b>		
<b>SITE/RACCORDEMENT</b>	<b>Neuf / existant</b>	<b>Type de bâtiment</b>	<b>Puissance souscrite (kW)</b>	<b>DN</b>	<b>ML réseau</b>	<b>Puissance Installée</b>
HOPITAL DE JOUR BRIAND (ST YLIE)	Neuf	Tertiaire	84	50	7	150



SITE/RACCORDEMENT	Infos générales			Infos technique		
	Neuf / existant	Type de bâtiment	Puissance souscrite (kW)	DN	ML réseau	Puissance Installée
Salles de la Visitation	Existant	Tertiaire	300	65	25	300



SITE RACCORDEMENT	Infos générales			Infos technique		
	Neuf / existant	Type de bâtiment	Puissance souscrite (kW)	DN	ML réseau	Puissance Installée
Résidence Rockfeller	Existant	Tertiaire	386	80	15	500



## 7. CERTIFICATION

SOCGRAM Dole/Tavaux a obtenu le certificat n°0091338, confère annexe 15 :

**Date de certification initiale :**

30 juillet 2009

**Date de certification :**

15 mai 2019

**Date d'émission du certificat :**

03 juin 2019

**Date d'expiration :**

29 juillet 2022

## 8. COMMUNICATION

Un point communication est référencé en Annexe 16.

## IV) INVENTAIRE MATERIEL

L'inventaire chaufferie est référencé en Annexe 17.

